

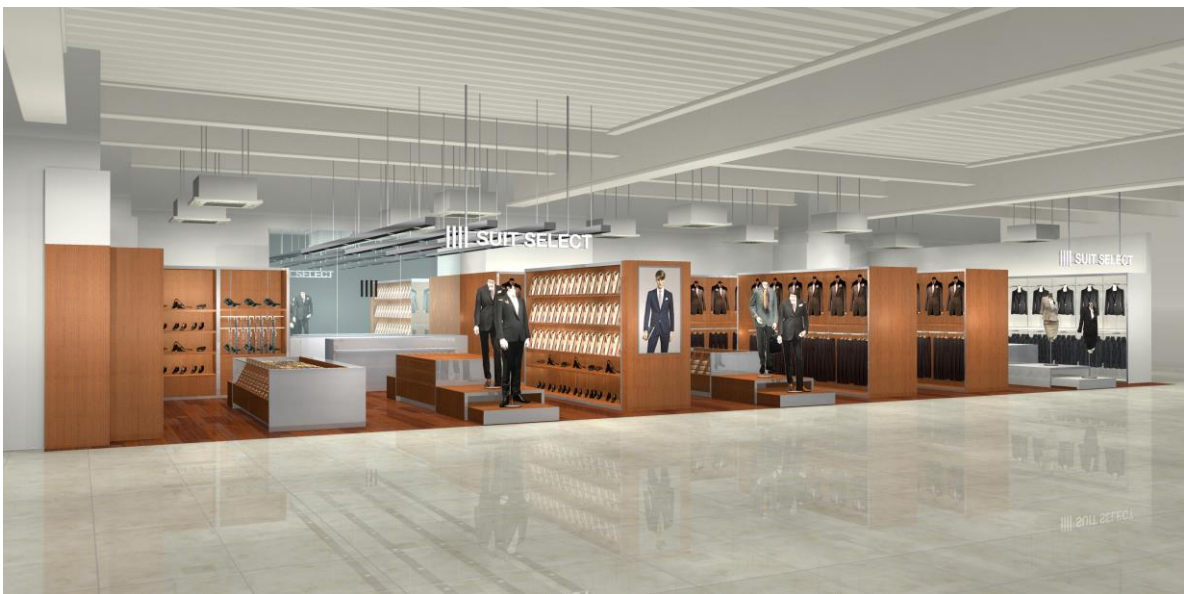
茨城県水戸駅南口直結の複合商業施設にスーツセレクトをオープン

SUIT SELECT_MITO OPA

2017.03.18.OPEN

“リアルスーツ”をコンセプトにアートディレクターの佐藤可士和氏監修のもと、ツープライス業態として国内外に展開しているスーツセレクトが、水戸エリア初出店となる『SUIT SELECT_MITO OPA』を水戸駅南口直結の複合商業施設“水戸オーパ”に3月18日にオープンいたします。

- 店舗名：SUIT SELECT_MITO OPA
- 所在地：茨城県水戸市宮町1-7-33 水戸オーパ6F
- オープン：平成29年3月18日(土)
- 営業時間：10:30~20:00
- TEL：029-300-4821



SUIT SELECT_MITO OPA イメージ

|||| SUIT SELECT