

名古屋市緑区の商業施設にスーツセレクトをオープン  
**SUIT SELECT\_APITA NARUMI**  
**2016.12. 23.OPEN**

“リアルスーツ”をコンセプトにアートディレクターの佐藤可士和氏監修のもと、ツープライス業態として国内外に展開しているスーツセレクトが、愛知県内13店舗目となる『SUIT SELECT\_APITA NARUMI』(スーツセレクトアピタ鳴海)を名古屋市緑区の地下鉄桜通線「野並」駅が最寄りの商業施設“アピタ鳴海”の2階に12月23日にオープンいたします。

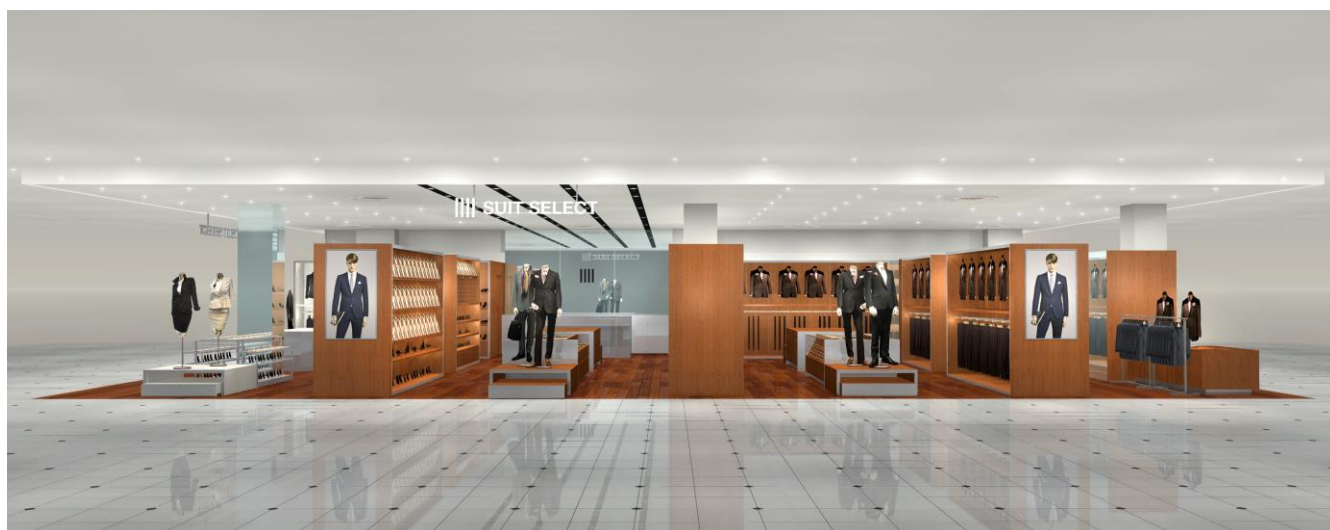
■店舗名：SUIT SELECT\_APITA NARUMI

■所在地：愛知県名古屋市緑区鳴海町字伝治山3番地9 アピタ鳴海2F

■オープン：平成28年12月23日(金・祝)

■営業時間：10:00～21:00

■TEL：052-899-3521



SUIT SELECT\_APITA NARUMI イメージ