

福岡県筑紫野市の大型商業施設にスーツセレクトをオープン

SUIT SELECT_YOUME TOWN CHIKUSHINO

2016.3.25.OPEN

九州地区を中心に店舗ネットワークを持つコナカグループの株式会社フタタでは、“リアルスーツ”をコンセプトにアートディレクターの佐藤可士和氏監修のもと、ツープライス業態として国内外に展開しているスーツセレクトの新店舗『SUIT SELECT_YOUME TOWN CHIKUSHINO』を福岡県筑紫野市の国道3号線針摺交差点脇にあるショッピングセンター“ゆめタウン筑紫野”の2階に3月25日にオープンいたします。

■店舗名：SUIT SELECT_YOUME TOWN CHIKUSHINO

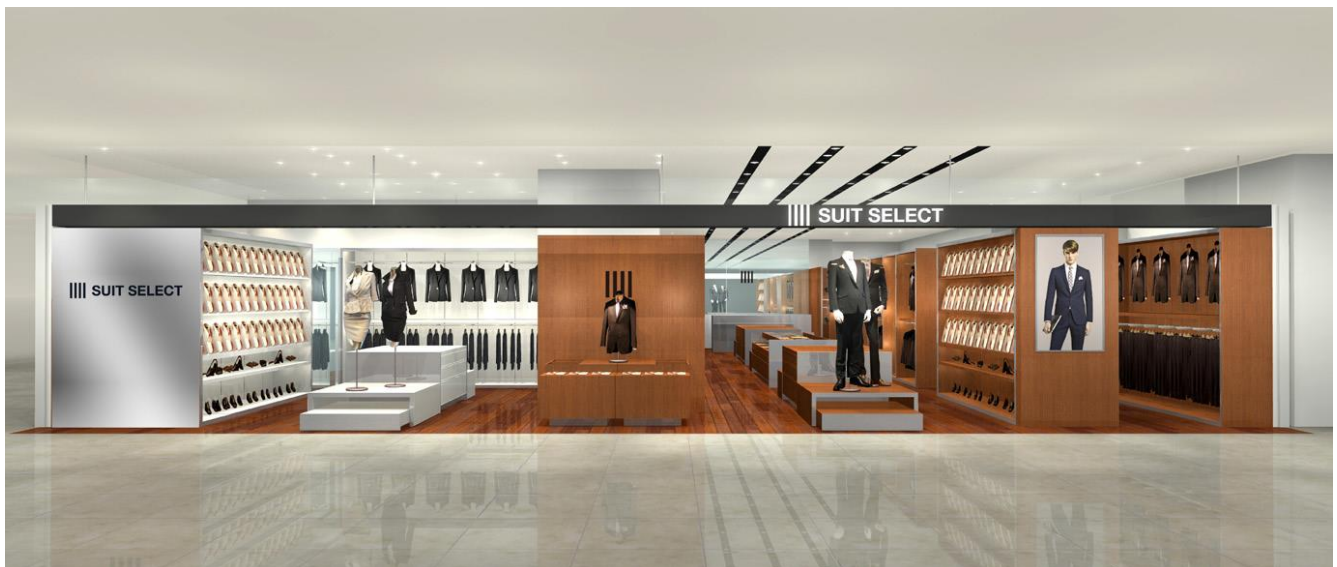
■所在地：福岡県筑紫野市針摺東3-3-1 ゆめタウン筑紫野2F

■オープン：平成28年3月25日(金)

■営業時間：9:30~21:30

※3/25(金)~3/27(日)の3日間は、9:00~22:00となります。

■TEL：097-588-8118



SUIT SELECT_YOUME TOWN CHIKUSHINO イメージ

|||| SUIT SELECT