

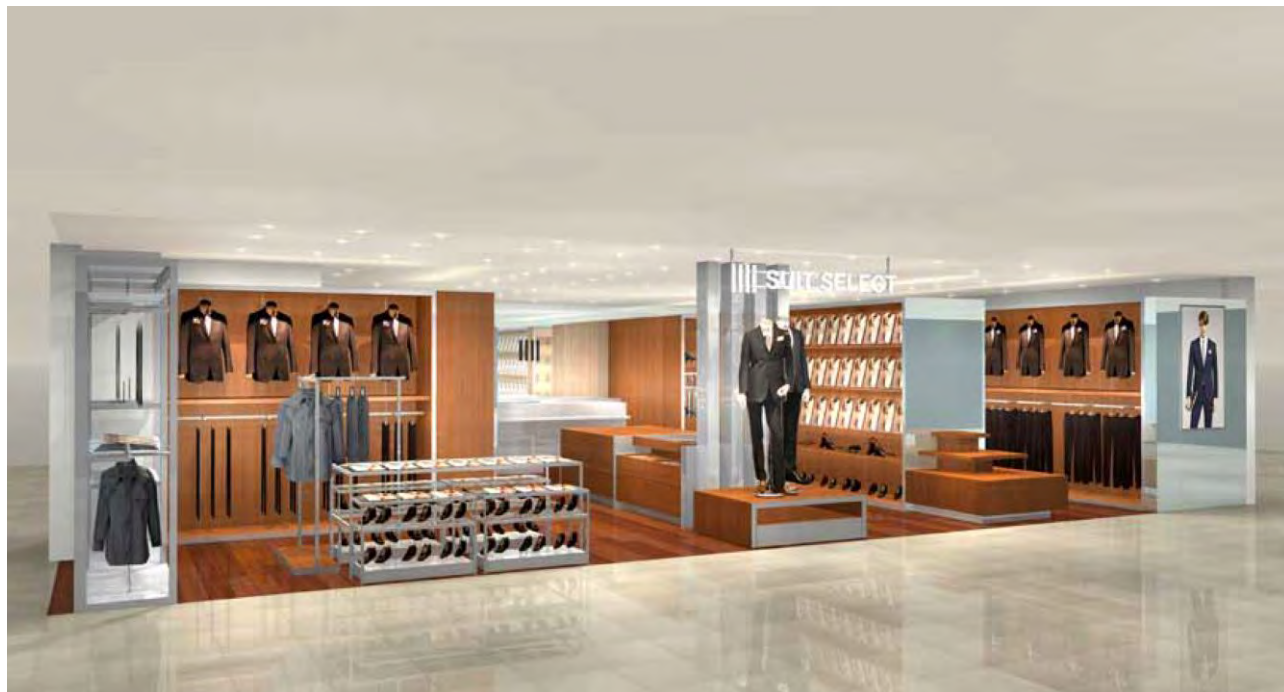
千葉県 JR市川駅高架下のショッピングセンター“Shapo市川”にオープン

SUIT SELECT_SHAPO ICHIKAWA

2014.06.11.OPEN

“リアルスーツ”をコンセプトにアートディレクターの佐藤可士和氏監修のもと、ツープライス業態として国内外に展開しているスーツセレクトの新店舗『SUIT SELECT_SHAPO ICHIKAWA』が千葉県市川市、JR市川駅高架下のショッピングセンター“Shapo市川(シャポー市川)”地下1Fに6月11日にオープンいたします。

- 店舗名：SUIT SELECT_SHAPO ICHIKAWA
- 所在地：千葉県市川市市川1-1-1 シャポー市川B1F
- オープン：平成26年6月11日(水)
- 営業時間：10:00～21:00
- TEL：047-320-0515



SUIT SELECT_SHAPO ICHIKAWAイメージ

||| SUIT SELECT