

首都圏の新規オープン商業施設などに
4月下旬スーツセレクト4店舗連続オープン

SUIT SELECT_HIROSHIMA LECT	2017.04.25.OPEN
SUIT SELECT_SKIP TENDAI	2017.04.27.OPEN
SUIT SELECT_CROSS GARDEN CHOFU	2017.04.28.OPEN
SUIT SELECT_FRESPO YASHIO	2017.04.28.OPEN

“リアルスーツ”をコンセプトにアートディレクターの佐藤可士和氏監修のもと、ツープライス業態として国内外に展開しているスーツセレクトは、広島市西区に新しくオープンする複合商業施設“LECT”(レクト)の2階へ『SUIT SELECT_HIROSHIMA LECT』を新規出店するのを皮切りに、千葉県稲毛区と東京都調布市にそれぞれ新規オープンする複合商業施設内や、埼玉県のショッピングモール内に4月下旬に4店舗連続オープンいたします。

■ SUIT SELECT_HIROSHIMA LECT

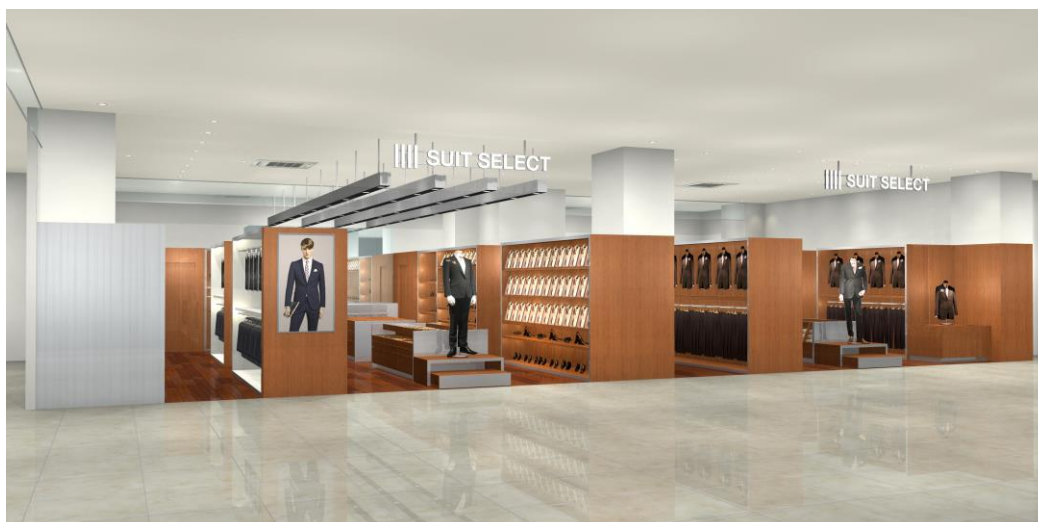
広島市西区の新規複合商業施設“LECT”の2階にオープンする市内3店舗目のスーツセレクト。

■所在地： 広島県広島市西区扇2-1-45 広島レクト2F

■オープン： 平成29年4月25日(火)

■営業時間： 10:00~21:00

■TEL： 082-270-0021



||| SUIT SELECT

■ SUIT SELECT_SKIP TENDAI

千葉都市モノレール天台駅前の新規商業施設“SKIP天台”の2階にオープンするスーツセレクト。

■所在地：千葉県千葉市稲毛区天台1-4-12 スキップ天台2F

■オープン：平成29年4月27日(木)

■営業時間：10:00~20:00（27日のみ9時オープン）

■TEL：043-207-6021



■ SUIT SELECT_CROSS GARDEN CHOFU

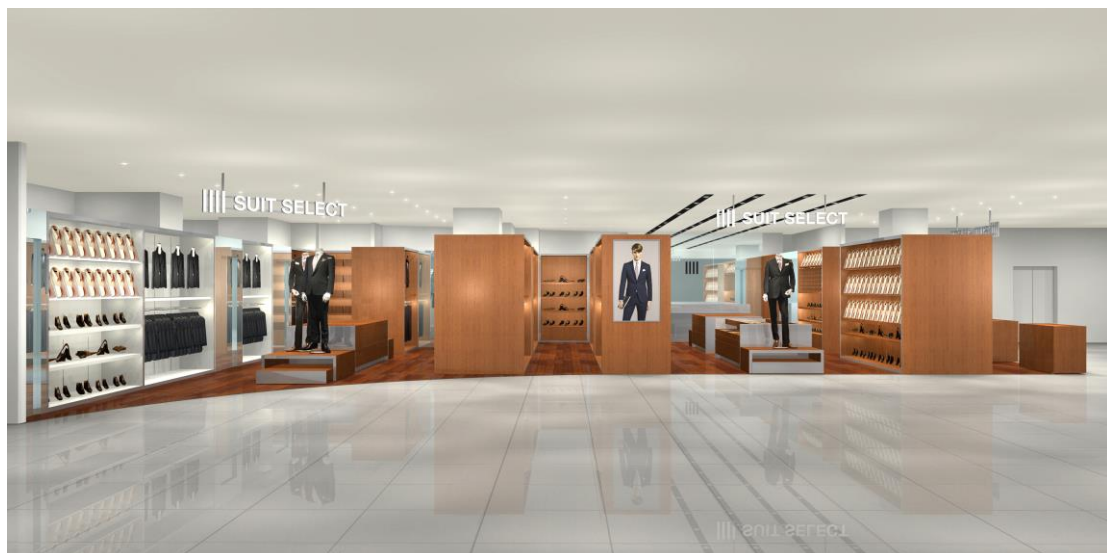
東京都調布市の新規商業施設“クロスガーデン調布”の2階にオープンするスーツセレクト。

■所在地：東京都調布市菊野台1-33-3 クロスガーデン調布2F

■オープン：平成29年4月28日(金)

■営業時間：10:00~21:00

■TEL：042-490-9121



■■■ SUIT SELECT

■ SUIT SELECT_FRESPO YASHIO

埼玉県のかつばエクスプレス八潮駅に隣接したショッピングモールにオープンするスーツセレクト。

■所在地：埼玉県八潮市大瀬1-1-3 フレスポ八潮2F

■オープン：平成29年4月28日(金)

■営業時間：10:00~20:00

■TEL：048-994-3521

