

長野県にスーツセレクト初出店！JR松本駅ステーションビル“MIDORI”にオープン

SUIT SELECT_MIDORI MATSUMOTO

2014.06.19.OPEN

“リアルスーツ”をコンセプトにアートディレクターの佐藤可士和氏監修のもと、ツープライス業態として国内外に展開しているスーツセレクトが、長野県第1号店目の新店舗『SUIT SELECT_MIDORI MATSUMOTO』を、松本市JR松本駅ステーションビル“MIDORI”3Fに6月19日にオープンいたします。

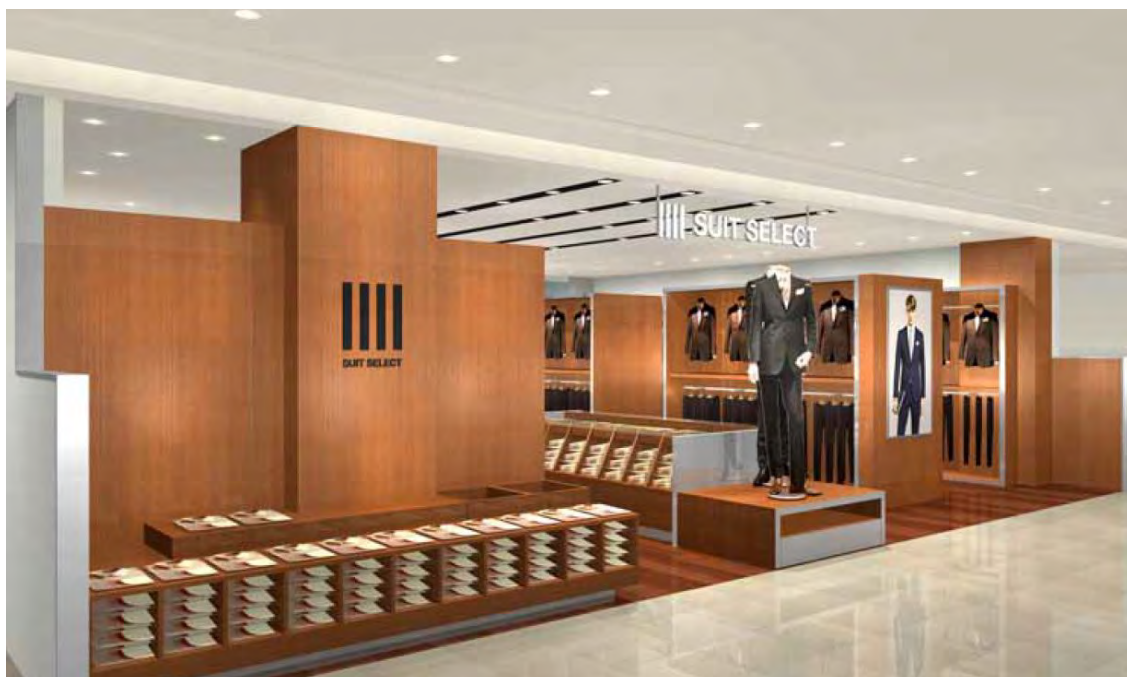
■店 舗 名： SUIT SELECT_MIDORI MATSUMOTO

■所 在 地： 長野県松本市深志1丁目1番1号 MIDORI松本3F

■オープン： 平成26年6月19日(木)

■営業時間： 10:00～20:00

■T E L： 0263-31-8621



SUIT SELECT_MIDORI MATSUMOTOイメージ

|||| SUIT SELECT