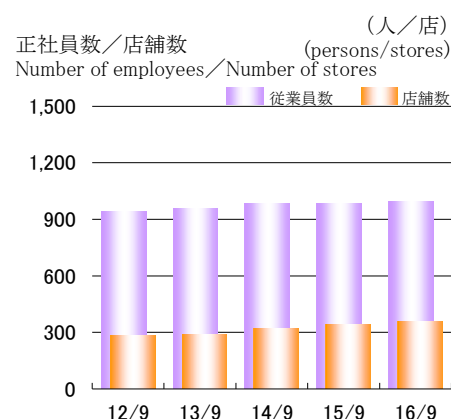
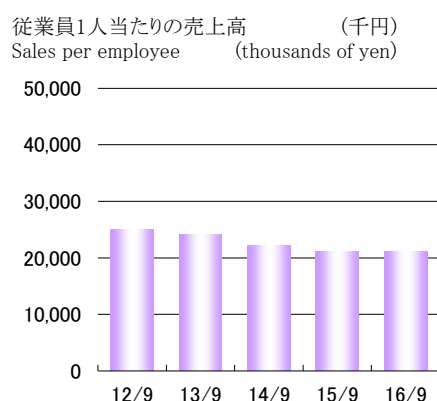
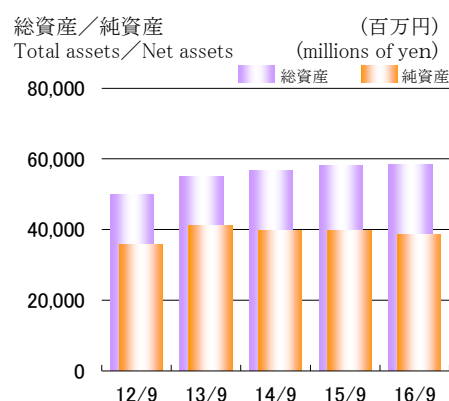
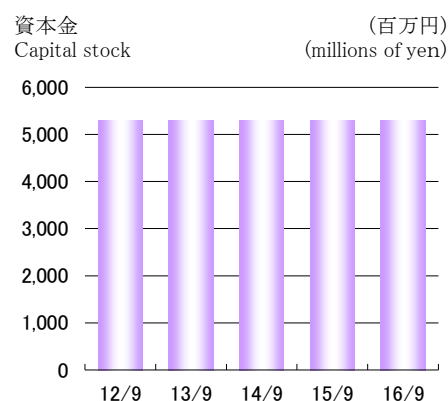
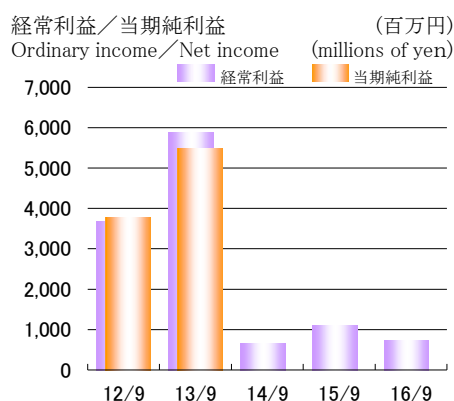
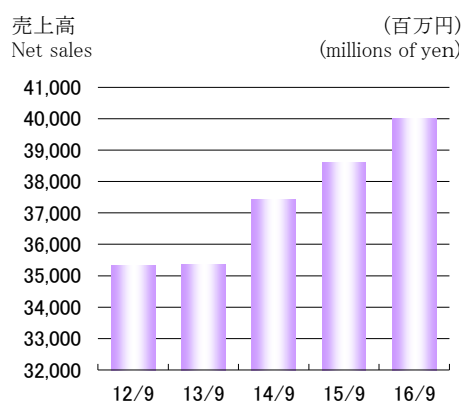


FACT BOOK

2016

KONAKA CO.,LTD



年/決算月		2012/9	2013/9	2014/9	2015/9	2016/9
売上高(百万円)	Net sales (millions of yen)	35,325	35,361	37,440	38,607	39,994
営業利益(百万円)	Operating income (millions of yen)	1,919	1,711	284	507	735
経常利益(百万円)	Ordinary income (millions of yen)	3,680	5,878	647	1,090	734
当期純利益(百万円)	Net income (millions of yen)	3,773	5,481	△741	△80	△696
資本金(百万円)	Capital stock (millions of yen)	5,305	5,305	5,305	5,305	5,305
総資産(百万円)	Total assets (millions of yen)	50,002	55,141	56,860	58,212	58,348
純資産(百万円)	Net assets (millions of yen)	35,864	41,063	39,875	39,746	38,575
一株当たり投資指標	Per-share investment indicators					
発行済株式総数(株)	Number of shares outstanding (stock)	31,146,685	31,146,685	31,146,685	31,146,685	31,146,685
当期純利益(円)	Net income per share (yen)	129.57	188.22	△25.47	△2.78	△23.92
配当金(円)	Cash dividends per share (yen)	20.00	20.00	20.00	20.00	20.00
純資産(円)	Net assets (yen)	1,231.52	1,410.07	1,369.34	1,364.94	1,324.74
従業員1人当たりの売上高(千円)	Sales per employee (thousands of yen)	24,964	24,186	22,180	21,154	21,105
正社員数(人)	Number of employees (persons)	944	960	985	986	1,009
店舗数(店)	Number of stores (stores)	284	290	320	344	359

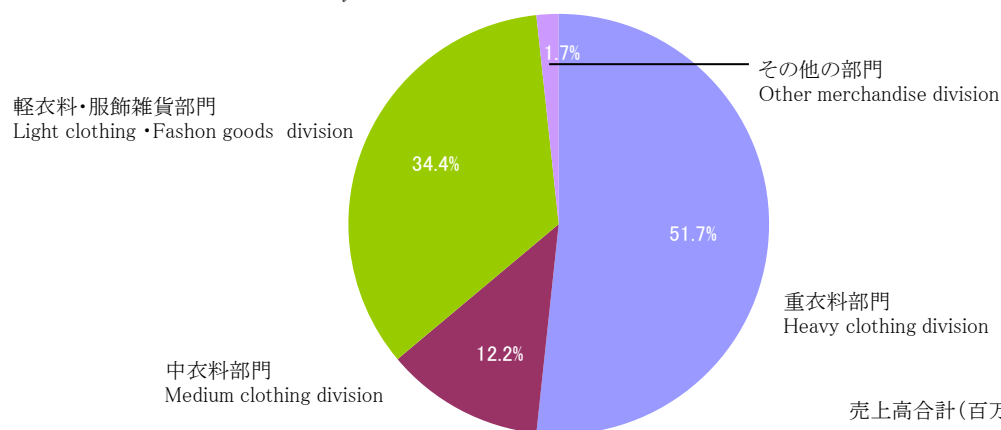
※ FACT BOOK2016の記載金額につきましては、百万円未満を切り捨てて表示しております。

※ Any monetary amount in FACTBOOK 2016 that is less than one million yen have been omitted.

売上高の構成

Composition Ratio of Sales

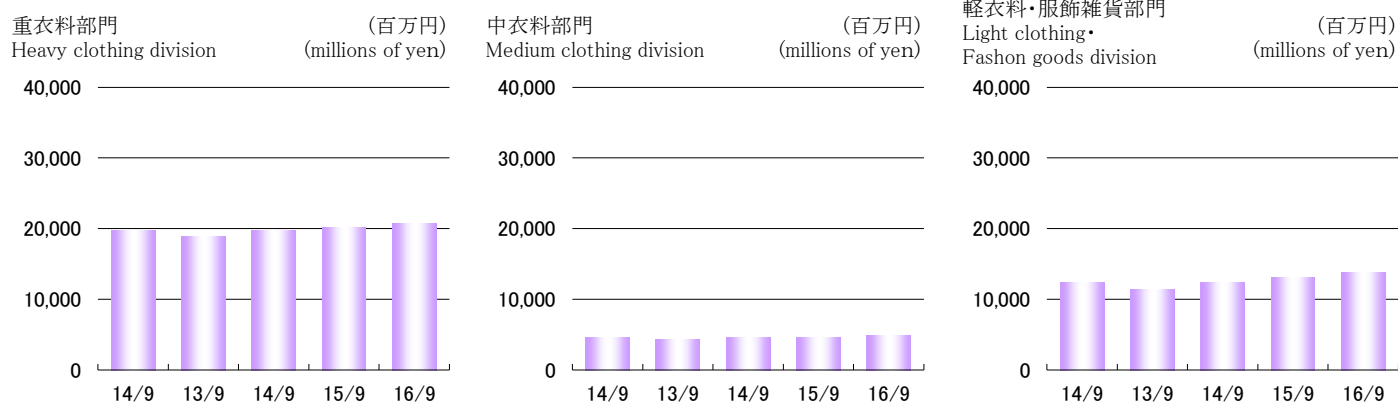
部門別売上高
Net sales by division



売上高合計(百万円) 39,994
Net sales by division (millions of yen) 39,994

部門別売上高と前年比

Divisional Sales Breakdown and a Year-to-year Comparison



年/決算月		2012/9	2013/9	2014/9	2015/9	2016/9
重衣料部門(百万円)	Heavy clothing division (millions of yen)	19,357	18,844	19,692	20,229	20,688
構成比 (%)	Composition ratio (%)	54.8	53.3	52.6	52.3	51.7
中衣料部門(百万円)	Medium clothing division (millions of yen)	4,203	4,328	4,622	4,624	4,882
構成比 (%)	Composition ratio (%)	11.9	12.2	12.3	12.0	12.2
軽衣料・服飾雑貨部門 (百万円)	Light clothing・Fashion goods division (millions of yen)	10,982	11,366	12,386	13,094	13,756
構成比 (%)	Composition ratio (%)	31.1	32.2	33.1	34.0	34.4
その他の部門(百万円)	Other merchandise division (millions of yen)	782	821	738	658	665
構成比 (%)	Composition ratio (%)	2.2	2.3	2.0	1.7	1.7
売上高合計(百万円)	Net sales by division (millions of yen)	35,325	35,361	37,440	38,607	39,994
構成比 (%)	Composition ratio (%)	100.0	100.0	100.0	100.0	100.0

貸借対照表

BalanceSheet

(百万円)(millions of yen)

	当事業年度 平成28年9月30日	前事業年度 平成27年9月30日		当事業年度 平成28年9月30日	前事業年度 平成27年9月30日
資産の部 Assets			負債の部 Liabilities		
流動資産	19,636	19,045	流動負債	15,332	13,102
Current assets			Current liabilities		
現金及び預金	3,038	3,264	支払手形	612	917
Cash and deposits			Notes payable-trade		
売掛金	1,025	1,031	電子記録債務	2,460	2,034
Accounts receivable-trade			Electronically recorded obligations-operating		
商品及び製品	13,235	12,473	買掛金	1,311	1,044
Merchandise and finished goods			Accounts payable-trade		
原材料及び貯蔵品	297	236	短期借入金	4,100	3,150
RawMaterialsAndSupplies			Short-term loans payable		
前渡金	52	130	関係会社短期借入金	3,350	2,500
Advance payments-trade			Short-term loans payable to subsidiaries and affiliates		
前払費用	423	379	1年内返済予定の長期借入金	1,133	1,382
Prepaid expenses			Current portion of long-term loans payable		
繰延税金資産	204	170	未払金	183	120
Deferred tax assets			Accounts payable-other		
関係会社短期貸付金	1,106	1,106	未払費用	1,070	914
Short-term loans receivable from subsidiaries and affiliates			Accrued expenses		
その他	253	253	未払法人税等	279	200
Other			Income taxes payable		
貸倒引当金	-	△0	前受金	102	90
Allowance for doubtful accounts			Advances received		
固定資産	38,712	39,167	預り金	101	145
Noncurrent assets			Deposits received		
有形固定資産	11,232	12,057	前受収益	50	51
Property, plant and equipment			Unearned revenue		
建物	4,384	4,940	賞与引当金	311	273
Buildings			Provision for bonuses		
構築物	142	176	その他	256	276
Structures			Other		
機械及び装置	162	229	役員賞与引当金	10	-
Machinery and equipment			Provision for directors' bonuses		
車両運搬具	0	1	固定負債	4,440	5,363
Vehicles			Noncurrent liabilities		
工具、器具及び備品	1,017	1,203	長期借入金	1,573	2,456
Tools, furniture and fixtures			Long-term loans payable		
土地	5,502	5,503	長期未払金	44	44
Land			Long-term accounts payable-other		
その他	21	3	繰延税金負債	324	373
Other			Deferred taxliabilities		
無形固定資産	208	192	退職給付引当金	699	732
Intangible assets			Provision for retirement benefits		
借地権	48	48	ポイント引当金	1,444	1,382
Leasehold right			Provision for point card certificates		
商標権	18	29	長期預り保証金	292	300
Right of trademark			Long-term guarantee deposited		
ソフトウェア	51	69	その他	61	73
Software			Other		
ソフトウェア仮勘定	45	-	負債合計	19,773	18,465
Software in progress			Total liabilities		
電話加入権	44	44	純資産の部 Net assets		
Telephone subscription right			株主資本		
投資その他の資産	27,271	26,916	Shareholders' equity		
Investments and other assets			資本金	5,305	5,305
投資有価証券	2,332	2,412	Capital stock		
Investment securities			資本剰余金	14,745	14,745
関係会社株式	15,854	15,879	Capital surplus		
Stocks of subsidiaries and affiliates			資本準備金	14,745	14,745
関係会社出資金	-	30	Legal capital surplus		
Investments in capital of subsidiaries and affiliates			利益剰余金	20,715	21,994
長期貸付金	551	681	Retained earnings		
Long-term loans receivable			利益準備金	370	370
従業員に対する長期貸付金	0	0	Legal retained earnings		
Long-term loans receivable from employees			圧縮記帳積立金	284	284
関係会社長期貸付金	1,475	685	Reserve for reduction entry		
Long-term loans receivable from subsidiaries and affiliates			別途積立金	9,300	9,300
長期前払費用	210	264	General reserve		
Long-term prepaid expenses			繰越利益剰余金	10,761	12,040
敷金および保証金	7,027	7,174	Retained earnings brought forward		
Lease deposits and Guarantee			自己株式	△3354	△3353
その他	247	178	Treasury stock		
Other			評価・換算差額等	1,162	1,054
貸倒引当金	△202	△054	Valuation and translation adjustments		
Allowance for doubtful accounts			その他有価証券評価差額金	1,162	1,054
投資損失引当金	△226	△336	Valuation difference on available-for-sale securities		
Allowance for investment loss			純資産合計	38,575	39,746
資産合計	58,348	58,212	Total net assets		
Total assets			負債純資産合計	58,348	58,212
			Total liabilities and net assets		

(百万円)(millions of yen)

		当事業年度	前事業年度
		(自 平成27年10月1日	(自 平成26年10月1日
		至 平成28年9月30日)	至 平成27年9月30日)
売上高	Net sales	39,994	38,607
売上原価	Cost of sales	16,063	15,587
売上総利益	Gross profit	23,930	23,019
販売費及び一般管理費	Selling, general and administrative expenses	23,194	22,512
広告宣伝費	Advertising expenses	2,294	2,125
給料及び賞与	Salaries and bonuses	6,422	6,171
賞与引当金繰入額	Provision for bonuses	311	273
退職給付費用	Retirement benefit expenses	176	179
支払家賃	Rents	7,351	7,156
減価償却費	Depreciation	1,018	1,102
その他	Other	5,619	5,504
営業利益	Operating income	735	507
営業外収益	Non-operating income	488	719
受取利息	Interest income	33	37
受取配当金	Dividends income	40	198
不動産賃貸料	Real estate rent	187	199
貸倒引当金戻入額	Reversal of allowance for doubtful accounts	-	56
投資損失引当金戻入額	Reversal of allowance for investment loss	110	118
その他	Other	116	110
営業外費用	Non-operating expenses	489	136
支払利息	Interest expenses	45	49
為替差損	Foreign exchange loss	142	-
デリバティブ評価損	Loss on valuation of derivatives	36	16
投資損失引当金繰入額	Provision of allowance for investment loss	-	-
不動産賃貸費用	Rent expenses on real estates	60	68
貸倒引当金繰入額	Provision of allowance for doubtful accounts	201	-
その他	Other	3	2
経常利益	Ordinary income	734	1,090
特別利益	Extraordinary income	78	-
違約金収入	Penalty revenue	78	-
特別損失	Extraordinary loss	1,305	1,029
固定資産除却損	Loss on retirement of noncurrent assets	14	11
関係会社株式評価損	Loss on valuation of stocks subsidiaries and affiliates	25	407
減損損失	Impairment loss	887	467
投資有価証券評価損	Loss on valuation of investment securities	152	-
店舗閉鎖損失	Loss on closing of stores	31	77
その他	Other	193	65
税引前当期純利益	Income before income taxes	△492	60
法人税、住民税及び事業税	Income taxes-current	252	181
法人税等調整額	Income taxes-deferred	△48	△39
当期純利益	Net income	△696	△80

会社概要 (2016年9月30日現在)

Company Outline (as of September 30, 2016)

社名 株式会社コナカ
 〒244-0801
 神奈川県横浜市戸塚区品濃町517番地2
 業務内容 紳士服・紳士洋品の販売
 設立 1973年11月28日
 資本金 53億569万4千円
 店舗数 359店舗
 正社員数 1009名 (パートタイマーは含んでおりません)
 役員

Company name: Konaka Co., Ltd.
 Headquarters: 517-2, Shinano-cho
 Totsuka-ku, Yokohama Japan 244-0801
 Type of Business: Selling men's clothing and accessories
 Established: November 28, 1973
 Capital: ¥5,305,694,000
 Number of Stores: 359
 Number of Employees: 1009(not including part-timers)
 Board of Directors:

取締役社長(代表取締役) 湖中謙介
 専務取締役 沼田孝
 専務取締役 二田孝文
 専務取締役 山崎薫
 常務取締役 鈴木茂樹

President (Representative Director) Kensuke Konaka
 Senior Managing Director Takashi Numata
 Senior Managing Director Takafumi Futata
 Senior Managing Director Kaoru Yamazaki
 Managing Executive officer Shigeki Suzuki

常勤監査役 湖中博達
 監査役 高山秀廣
 監査役 増田誠次

Standing Statutory Auditor Hirotatsu Konaka
 Statutory Auditor Hidehiro Takayama
 Statutory Auditor Seiji Masuda

執行役員 本田忠之
 執行役員 大野義興
 執行役員 水野栄治
 執行役員 岩谷達志
 執行役員 安齋秀孝
 執行役員 川井純

Executive officer Tadayuki Honda
 Executive officer Yoshioki Ohno
 Executive officer Eiji Mizuno
 Executive officer Tatsushi Iwaya
 Executive officer Hidetaka Ansai
 Executive officer Jun Kawai

株式の状況 (2016年9月30日現在)

Stock Information (as of September 30, 2016)

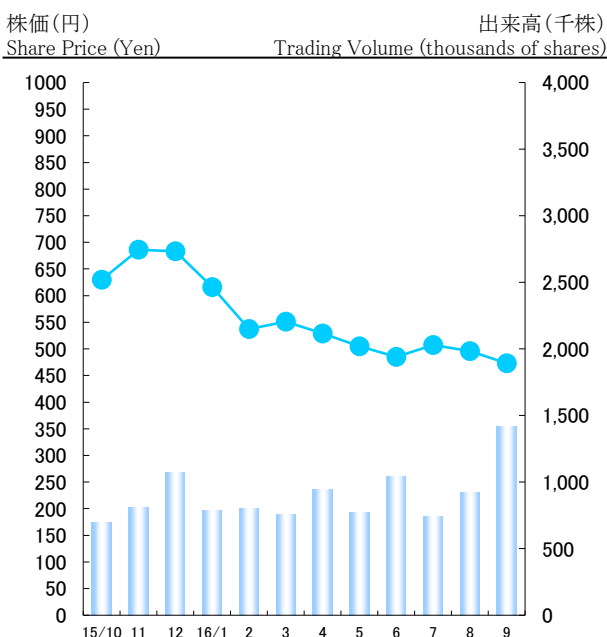
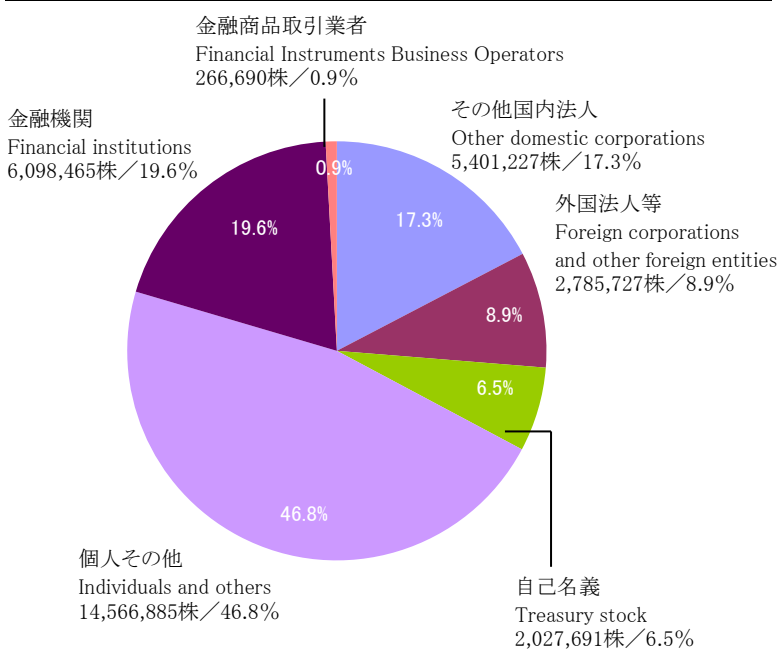
株式の状況 / Stock Information

発行可能株式総数(株)	Total Number of Authorized Shares (shares)	60,000,000
発行済株式の総数(株)	Total Number of Shares Outstanding (shares)	31,146,685
株主数(名)	Number of Shareholders	11,533

所有者別株式分布状況
Shareholders by Type

(株)
(shares)

株価の推移
Share Price



紳士服コナカ

SUIT SELECT

KONAKA THE FLAG

スマートクロージングO・S・V

北海道 (5店舗) Hokkaido 札幌 札幌パセオ サッポロファクトリー 旭川 千歳アウトレットモール・レラ	つくば研究学園店 守谷常総ふれあい店 竜ヶ崎店 鹿島店 イーアスつくば店 イーアスつくば店	新浦安 シャポー市川 松戸 東京都 (70店舗) Tokyo KONAKA THE FLAG SHIMBASHI	港南台店 戸塚東口店 川崎本店 京急川崎駅前店 元住吉店 武蔵小杉店 登戸店 宮前菅生店 新百合ヶ丘店 座間店 相模原田名店 大船店 北久里浜店 久里浜店 藤沢鶴沼店 湘南台店 茅ヶ崎店 平塚本店 厚木林店 伊勢原店 秦野店 大井松田店 プレスポ小田原シティモール店	豊橋 メグリアエムパーク 名古屋エスカ店 岐阜県 (1店舗) Gifu 岐阜 三重県 (1店舗) Mie 四日市 滋賀県 (3店舗) Shiga フェリエ南草津 近江八幡アクア 琵琶シティ彦根 京都府 (5店舗) Kyoto 京都北山店 京都河原町 京都四条 ガーデンモール木津川 アル・プラザ城陽 大阪府 (18店舗) Osaka 河内長野店 枚方くずは店 茶屋町 大阪駅クロスト 淀屋橋 心斎橋 北堀江 高槻 寝屋川 プレスト香里園 デュー阪急山田 千里セルシー ヴィアあべのウォーク なんば 難波なんさん通り 堺東 ジョイパーク泉ヶ丘 淀屋橋店
青森県 (6店舗) Aomori 八戸類家店 三沢店 弘前店 十和田店 八戸 弘前アブリーズ	栃木県 (11店舗) Tochigi 宇都宮本店 宇都宮雀宮店 黒磯店 大田原店 矢板店 高根沢店 真岡店 今市店 足利店 FKD宇都宮 アピタ宇都宮	東京八重洲店 西葛西店 亀戸店 南小岩店 新小岩店 立石店 亀有駅前店 足立鹿浜店 綾瀬駅前店 東尾久店 王子駅前店 大井町店 京急大森町店 蒲田店 奥沢駅前店	小田原店 湯河原店 横浜イースト 横浜ウエスト 関内 戸塚東急プラザ 港北ノースポート・モール トレッサ横浜 シアル鶴見 アピタ金沢文庫 川崎 川崎ルフロン マルイファミリー溝口 元住吉 海老名ビナウォーク 本厚木ミロード 藤沢オーバ 大和プロス 横須賀中央 横浜ワールドポーターズ トレッサ横浜店	淀屋橋店 和歌山県 (2店舗) Wakayama 和歌山ミオ パームシティ和歌山 奈良県 (2店舗) Nara 桜井店 近鉄奈良 兵庫県 (6店舗) Hyogo 園田阪急プラザ 神戸三宮 アステ川西 アピア逆瀬川 西神中央ブレンティ 姫路 岡山県 (2店舗) Okayama 岡山サンステーション 倉敷サンステーション 広島県 (5店舗) Hiroshima 広島 福山サンステーション 広島本通り ゆめタウン東広島 フジグラン神辺
岩手県 (13店舗) Iwate 盛岡店 盛岡月が丘店 盛岡西バイパス店 花巻店 北上店 一関店 水沢店 二戸店 久慈店 古宮店 釜石店 大船渡店 盛岡フェザン	群馬県 (7店舗) Gunma 高崎本店 沼田店 伊勢崎店 桐生店 館林店 安中店 富岡店 埼玉県 (28店舗) Saitama 浦和本店 東浦和店 大宮西口本店 東岩槻店 西川口店 草加新田店 三郷インター店 春日部店 加須店 上尾店 熊谷店 行田店 戸田美美女店 新座片山店 志木店 三芳店 所沢けやき台店 飯能店 東松山店 花園店 秩父店 浦和コロソ 蕨	梅ヶ丘店 駒込店 文京白山店 大泉学園店 中板橋店 中野店 三鷹店 花小金井本店 杉並松庵店 府中店 多摩ニュータウン店 ぐりーんうおーく多摩店 京王八王子駅前店 八王子高倉店 昭島店 福生店 青梅店 EBISU 渋谷明治通り 渋谷文化村通り 新宿 新宿サウス 新宿ウエスト 神田神保町 錦糸町 お台場メディアージュ 目町 武蔵小山 蒲田ウエスト 上野 浅草エキミセ 西大島 トスカ西新井 赤羽 池袋イースト 池袋ウエスト 南池袋 高田馬場 練馬 成増 中野サンモール 中野サウス 荻窪サウス 国立 府中 立川 京王八王子 プレスボ若葉台 下北沢ノース 成城学園 109町田	プレスポ小田原シティモール店 小田原店 湯河原店 横浜イースト 横浜ウエスト 関内 戸塚東急プラザ 港北ノースポート・モール トレッサ横浜 シアル鶴見 アピタ金沢文庫 川崎 川崎ルフロン マルイファミリー溝口 元住吉 海老名ビナウォーク 本厚木ミロード 藤沢オーバ 大和プロス 横須賀中央 横浜ワールドポーターズ トレッサ横浜店 山梨県 (1店舗) Yamanashi 韮崎店 長野県 (2店舗) Nagano ミドリ長野 ミドリ松本 新潟県 (3店舗) Niigata 新潟大学前店 新潟万代 ココロ新潟 富山県 (2店舗) Toyama 富山 マリエ富山 石川県 (1店舗) Ishikawa 金沢 福井県 (1店舗) Fukui 福井ベル 静岡県 (8店舗) Shizuoka 御殿場店 富士店 焼津店 三島店 静岡バルシェ 呉服町通り 浜松遠鉄百貨店 浜北 愛知県 (12店舗) Aichi 名古屋サンロード 名古屋錦 名古屋セントラルパーク 名古屋大須 アスナル金山 サンマルシェ高蔵寺 藤が丘 アピタ岩倉 リソラ大府	和歌山県 (2店舗) Wakayama 和歌山ミオ パームシティ和歌山 奈良県 (2店舗) Nara 桜井店 近鉄奈良 兵庫県 (6店舗) Hyogo 園田阪急プラザ 神戸三宮 アステ川西 アピア逆瀬川 西神中央ブレンティ 姫路 岡山県 (2店舗) Okayama 岡山サンステーション 倉敷サンステーション 広島県 (5店舗) Hiroshima 広島 福山サンステーション 広島本通り ゆめタウン東広島 フジグラン神辺 鳥取県 (1店舗) Okayama シヤミネ鳥取 島根県 (1店舗) Shimane ゆめタウン出雲 香川県 (3店舗) Kagawa 高松 ゆめタウン丸亀 ゆめタウン三豊 徳島県 (1店舗) Tokushima 徳島 高知県 (1店舗) Kochi 高知 愛媛県 (1店舗) Ehime 松山
宮城県 (15店舗) Miyagi 仙台駅前本店 仙台中央店 仙台西多賀総本店 仙台新港店 仙台愛子店 古城店 石巻蛇田店 気仙沼店 築館店 佐沼店 古川駅前店 イオンタウン古川店 名取店 大河原店 仙台	茨城県 (18店舗) Ibaraki 水戸本店 水戸内原店 高萩店 日立多賀店 那珂店 勝田店 勝田館店 下妻店 結城店 古河店 岩井店 つくば学園大穂店	山梨県 (1店舗) Yamanashi 韮崎店 長野県 (2店舗) Nagano ミドリ長野 ミドリ松本 新潟県 (3店舗) Niigata 新潟大学前店 新潟万代 ココロ新潟 富山県 (2店舗) Toyama 富山 マリエ富山 石川県 (1店舗) Ishikawa 金沢 福井県 (1店舗) Fukui 福井ベル 静岡県 (8店舗) Shizuoka 御殿場店 富士店 焼津店 三島店 静岡バルシェ 呉服町通り 浜松遠鉄百貨店 浜北 愛知県 (12店舗) Aichi 名古屋サンロード 名古屋錦 名古屋セントラルパーク 名古屋大須 アスナル金山 サンマルシェ高蔵寺 藤が丘 アピタ岩倉 リソラ大府	徳島県 (1店舗) Tokushima 徳島 高知県 (1店舗) Kochi 高知 愛媛県 (1店舗) Ehime 松山	