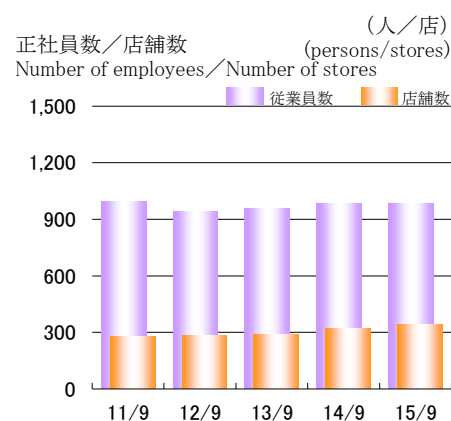
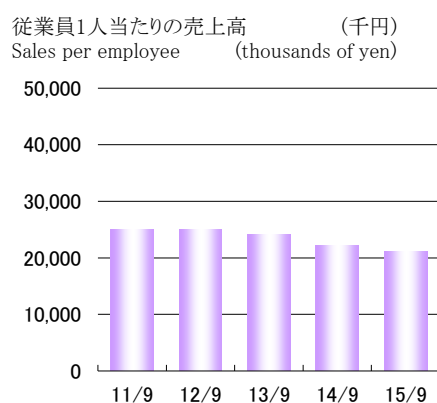
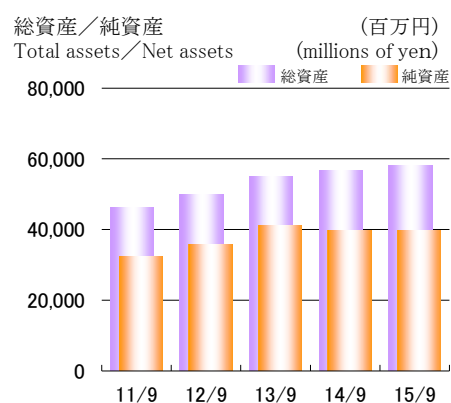
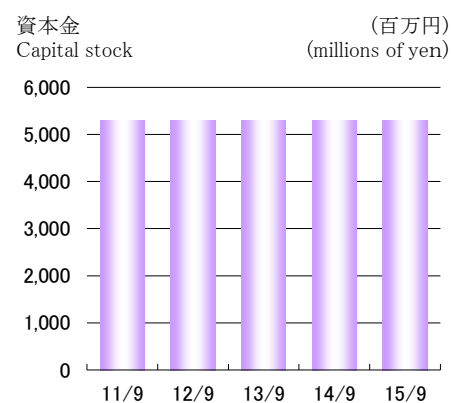
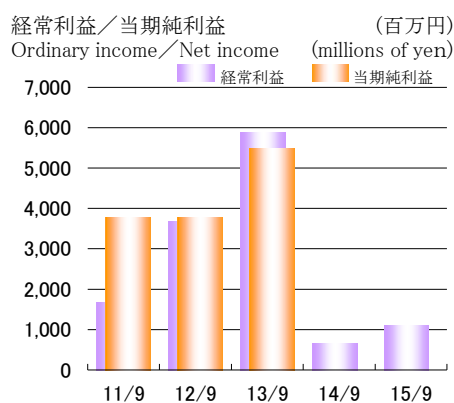
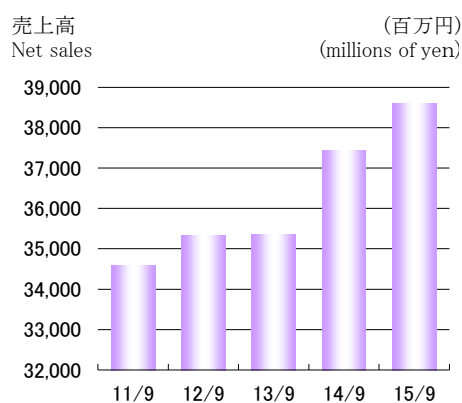


FACT BOOK

2015

KONAKA CO.,LTD



年/決算月		2011/9	2012/9	2013/9	2014/9	2015/9
売上高(百万円)	Net sales (millions of yen)	34,580	35,325	35,361	37,440	38,607
営業利益(百万円)	Operating income (millions of yen)	1,521	1,919	1,711	284	507
経常利益(百万円)	Ordinary income (millions of yen)	1,678	3,680	5,878	647	1,090
当期純利益(百万円)	Net income (millions of yen)	△200	3,773	5,481	△741	△80
資本金(百万円)	Capital stock (millions of yen)	5,305	5,305	5,305	5,305	5,305
総資産(百万円)	Total assets (millions of yen)	46,359	50,002	55,141	56,860	58,212
純資産(百万円)	Net assets (millions of yen)	32,370	35,864	41,063	39,875	39,746
一株当たり投資指標	Per-share investment indicators					
発行済株式総数(株)	Number of shares outstanding (stock)	31,146,685	31,146,685	31,146,685	31,146,685	31,146,685
当期純利益(円)	Net income per share (yen)	△6.89	129.57	188.22	△25.47	△2.78
配当金(円)	Cash dividends per share (yen)	7.00	20.00	20.00	20.00	(20.00)
純資産(円)	Net assets (yen)	1,111.51	1,231.52	1,410.07	1,369.34	1,364.94
従業員1人当たりの売上高(千円)	Sales per employee (thousands of yen)	23,848	24,964	24,186	22,180	21,154
正社員数(人)	Number of employees (persons)	993	944	960	985	986
店舗数(店)	Number of stores (stores)	279	284	290	320	344

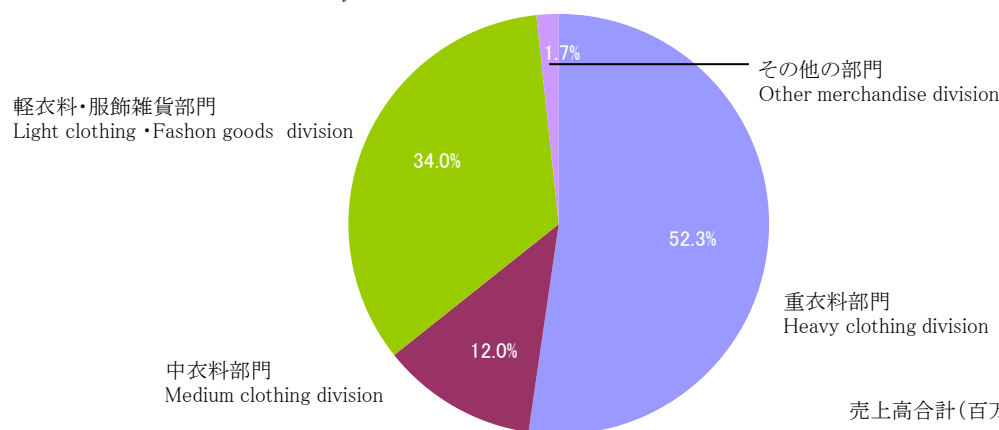
※ FACT BOOK2015の記載金額につきましては、百万円未満を切り捨てて表示しております。

※ Any monetary amount in FACTBOOK 2015 that is less than one million yen have been omitted.

売上高の構成

Composition Ratio of Sales

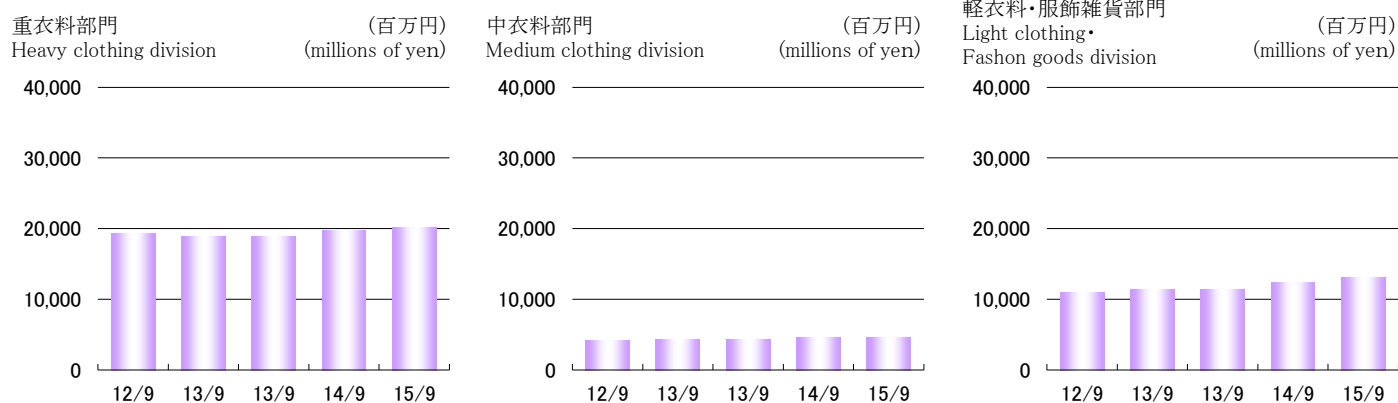
部門別売上高
Net sales by division



売上高合計(百万円) 38,607
Net sales by division (millions of yen) 38,607

部門別売上高と前年比

Divisional Sales Breakdown and a Year-to-year Comparison



年/決算月		2011/9	2012/9	2013/9	2014/9	2015/9
重衣料部門(百万円)	Heavy clothing division (millions of yen)	18,888	19,357	18,844	19,692	20,229
構成比 (%)	Composition ratio (%)	54.6	54.8	53.3	52.6	52.3
中衣料部門(百万円)	Medium clothing division (millions of yen)	4,139	4,203	4,328	4,622	4,624
構成比 (%)	Composition ratio (%)	12.0	11.9	12.2	12.3	12.0
軽衣料・服飾雑貨部門 (百万円)	Light clothing・Fashion goods division (millions of yen)	10,594	10,982	11,366	12,386	13,094
構成比 (%)	Composition ratio (%)	30.6	31.1	32.2	33.1	34.0
その他の部門(百万円)	Other merchandise division (millions of yen)	958	782	821	738	658
構成比 (%)	Composition ratio (%)	2.8	2.2	2.3	2.0	1.7
売上高合計(百万円)	Net sales by division (millions of yen)	34,580	35,325	35,361	37,440	38,607
構成比 (%)	Composition ratio (%)	100.0	100.0	100.0	100.0	100.0

貸借対照表

BalanceSheet

(百万円)(millions of yen)

	当事業年度 平成27年9月30日	前事業年度 平成26年9月30日		当事業年度 平成27年9月30日	前事業年度 平成26年9月30日
資産の部			負債の部		
Assets			Liabilities		
流動資産	19,045	16,065	流動負債	13,102	11,338
Current assets			Current liabilities		
現金及び預金	3,264	2,284	支払手形	917	2,075
Cash and deposits			Notes payable-trade		
売掛金	1,031	906	電子記録債務	2,034	465
Accounts receivable-trade			Electronically recorded obligations-operating		
商品及び製品	12,473	10,637	買掛金	1,044	825
Merchandise and finished goods			Accounts payable-trade		
原材料及び貯蔵品	236	299	短期借入金	3,150	2,350
RawMaterialsAndSupplies			Short-term loans payable		
前渡金	130	104	関係会社短期借入金	2,500	2,500
Advance payments-trade			Short-term loans payable to subsidiaries and affiliates		
前払費用	379	383	1年内返済予定の長期借入金	1,382	1,420
Prepaid expenses			Current portion of long-term loans payable		
繰延税金資産	170	144	未払金	120	148
Deferred tax assets			Accounts payable-other		
関係会社短期貸付金	1,106	1,106	未払費用	914	909
Short-term loans receivable from subsidiaries and affiliates			Accrued expenses		
その他	253	217	未払法人税等	200	99
Other			Income taxes payable		
貸倒引当金	△0	△19	前受金	90	77
Allowance for doubtful accounts			Advances received		
固定資産	39,167	40,794	預り金	145	94
Noncurrent assets			Deposits received		
有形固定資産	12,057	12,665	前受収益	51	69
Property, plant and equipment			Unearned revenue		
建物	4,940	5,304	賞与引当金	273	195
Buildings			Provision for bonuses		
構築物	176	207	その他	276	107
Structures			Other		
機械及び装置	229	322	固定負債	5,363	5,646
Machinery and equipment			Noncurrent liabilities		
車両運搬具	1	1	長期借入金	2,456	2,839
Vehicles			Long-term loans payable		
工具、器具及び備品	1,203	1,236	長期未払金	44	44
Tools, furniture and fixtures			Long-term accounts payable-other		
土地	5,503	5,587	繰延税金負債	373	211
Land			Deferred taxliabilities		
その他	3	4	退職給付引当金	732	873
Other			Provision for retirement benefits		
無形固定資産	192	213	ポイント引当金	1,382	1,309
Intangible assets			Provision for point card certificates		
借地権	48	51	長期預り保証金	300	299
Leasehold right			Long-term guarantee deposited		
商標権	29	40	その他	73	68
Right of trademark			Other		
ソフトウェア	69	69	負債合計	18,465	16,984
Software			Total liabilities		
ソフトウェア仮勘定	—	5	純資産の部		
Software in progress			Net assets		
電話加入権	44	44	株主資本	38,692	39,225
Telephone subscription right			Shareholders' equity		
投資その他の資産	26,916	27,916	資本金	5,305	5,305
Investments and other assets			Capital stock		
投資有価証券	2,412	1,833	資本剰余金	14,745	14,745
Investment securities			Capital surplus		
関係会社株式	15,879	17,395	資本準備金	14,745	14,745
Stocks of subsidiaries and affiliates			Legal capital surplus		
関係会社出資金	30	—	利益剰余金	21,994	22,527
Investments in capital of subsidiaries and affiliates			Retained earnings		
長期貸付金	681	858	利益準備金	370	370
Long-term loans receivable			Legal retained earnings		
従業員に対する長期貸付金	0	1	圧縮記帳積立金	284	276
Long-term loans receivable from employees			Reserve for reduction entry		
関係会社長期貸付金	685	704	別途積立金	9,300	9,300
Long-term loans receivable from subsidiaries and affiliates			General reserve		
長期前払費用	264	320	繰越利益剰余金	12,040	12,581
Long-term prepaid expenses			Retained earnings brought forward		
敷金および保証金	7,174	7,175	自己株式	△3,353	△3,353
Lease deposits and Guarantee			Treasury stock		
その他	178	173	評価・換算差額等	1,054	650
Other			Valuation and translation adjustments		
貸倒引当金	△54	△92	その他有価証券評価差額金	1,054	650
Allowance for doubtful accounts			Valuation difference on available-for-sale securities		
投資損失引当金	△336	△454	純資産合計	39,746	39,875
Allowance for investment loss			Total net assets		
資産合計	58,212	56,860	負債純資産合計	58,212	56,860
Total assets			Total liabilities and net assets		

損益計算書

Statements of Income

(百万円)(millions of yen)

	当事業年度	前事業年度		当事業年度	前事業年度
	(自平成26年10月1日	(自平成25年10月1日		(自平成26年10月1日	(自平成25年10月1日
	至平成27年9月30日)	至平成26年9月30日)		至平成27年9月30日)	至平成26年9月30日)
売上高	38,607	37,440	営業外収益	719	910
Net sales			Non-operating income		
売上原価	15,587	14,960	受取利息	37	50
Cost of sales			Interest income		
売上総利益	23,019	22,480	受取配当金	198	104
Gross profit			Dividends income		
販売費及び一般管理費	22,512	22,195	不動産賃貸料	199	212
Selling, general and administrative expenses			Real estate rent		
広告宣伝費	2,125	2,552	デリバティブ評価益	—	0
Advertising expenses			Gain on valuation of derivatives		
包装費	153	128	貸倒引当金戻入額	56	319
Packing			Reversal of allowance for doubtful accounts		
運搬費	241	202	投資損失引当金戻入額	118	—
Haulage expenses			Reversal of allowance for investment loss		
役員報酬	125	125	その他	110	223
Directors' compensations			Other		
給料及び賞与	6,171	5,837	営業外費用	136	547
Salaries and bonuses			Non-operating expenses		
賞与引当金繰入額	273	195	支払利息	49	47
Provision for bonuses			Interest expenses		
退職給付費用	179	226	デリバティブ評価損	16	—
Retirement benefit expenses			Loss on valuation of derivatives		
法定福利費	908	830	投資損失引当金繰入額	—	415
Welfare expenses SGA			Provision of allowance for investment loss		
旅費交通費	387	365	不動産賃貸費用	68	66
Transportation			Rent expenses on real estates		
消耗品費	242	384	その他	2	18
Supplies expenses			Other		
修繕費	210	221	経常利益	1,090	647
Repair expenses			Ordinary income		
支払家賃	7,124	6,750	特別利益	—	56
Rents			Extraordinary income		
減価償却費	1,102	1,042	固定資産売却益	—	56
Depreciation			Gain on sales of noncurrent assets		
水道光熱費	1,088	1,201	特別損失	1,029	1,094
Utilities expenses			Extraordinary loss		
支払手数料	1,393	1,314	固定資産除却損	11	23
Commission fee			Loss on retirement of noncurrent assets		
その他	784	815	関係会社株式評価損	407	557
Other			Loss on valuation of stocks subsidiaries and affiliates		
営業利益	507	284	減損損失	467	306
Operating income			Impairment loss		
			店舗閉鎖損失	77	106
			Loss on closing of stores		
			その他	65	100
			Other		
			税引前当期純利益	60	△390
			Income before income taxes		
			法人税、住民税及び事業税	181	127
			Income taxes-current		
			法人税等調整額	△39	223
			Income taxes-deferred		
			当期純利益	△80	△741
			Net income		

会社概要 (2015年9月30日現在)

Company Outline (as of September 30, 2015)

社名 株式会社コナカ
 〒244-0801
 神奈川県横浜市戸塚区品濃町517番地2
 業務内容 紳士服・紳士洋品の販売
 設立 1973年11月28日
 資本金 53億569万4千円
 店舗数 344店舗
 正社員数 986名 (パートタイマーは含んでおりません)

Company name: Konaka Co., Ltd.
 Headquarters: 517-2, Shinano-cho
 Totsuka-ku, Yokohama Japan 244-0801
 Type of Business: Selling men's clothing and accessories
 Established: November 28, 1973
 Capital: ¥5,305,694,000
 Number of Stores: 344
 Number of Employees: 986 (not including part-timers)

取締役社長 (代表取締役) 湖中謙介
 専務取締役 沼田孝
 専務取締役 二田孝文
 専務取締役 山崎薫

Board of Directors:
 President (Representative Director) Kensuke Konaka
 Senior Managing Director Takashi Numata
 Senior Managing Director Takafumi Futata
 Senior Managing Director Kaoru Yamazaki

常勤監査役 湖中博達
 監査役 高山秀廣
 監査役 増田誠次

Standing Statutory Auditor Hirotatsu Konaka
 Statutory Auditor Hidehiro Takayama
 Statutory Auditor Seiji Masuda

常務執行役員 鈴木茂樹
 執行役員 本田忠之
 執行役員 大野義興
 執行役員 水野栄治
 執行役員 岩谷達志
 執行役員 亀崎達也
 執行役員 安齋秀孝
 執行役員 土屋繁之
 執行役員 川井純

Managing Executive officer Shigeki Suzuki
 Executive officer Tadayuki Honda
 Executive officer Yoshioki Ohno
 Executive officer Eiji Mizuno
 Executive officer Tatsushi Iwaya
 Executive officer Tatsuya Kamezaki
 Executive officer Hidetaka Ansai
 Executive officer Shigeyuki Tsuchiya
 Executive officer Jun Kawai

株式の状況 (2015年9月30日現在)

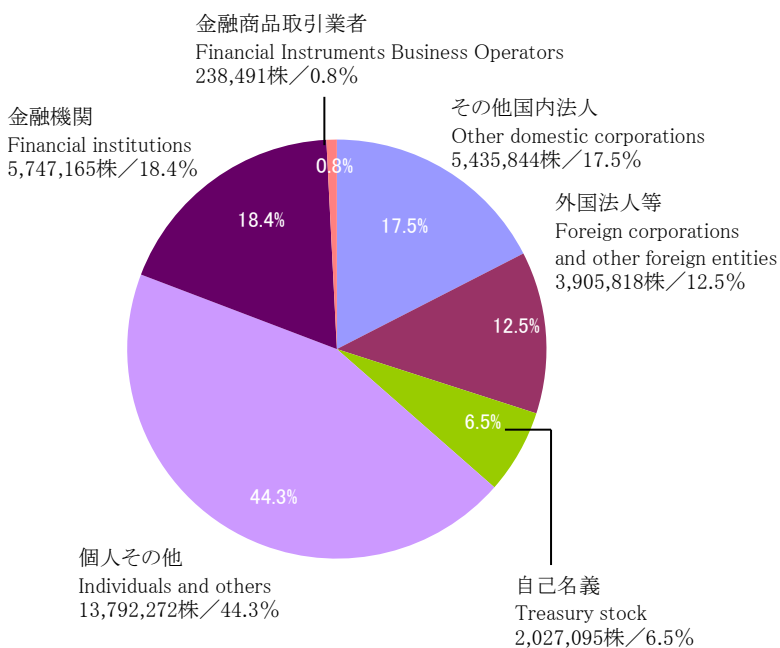
Stock Information (as of September 30, 2015)

株式の状況 / Stock Information

発行可能株式総数 (株)	Total Number of Authorized Shares (shares)	60,000,000
発行済株式の総数 (株)	Total Number of Shares Outstanding (shares)	31,146,685
株主数 (名)	Number of Shareholders	9,774

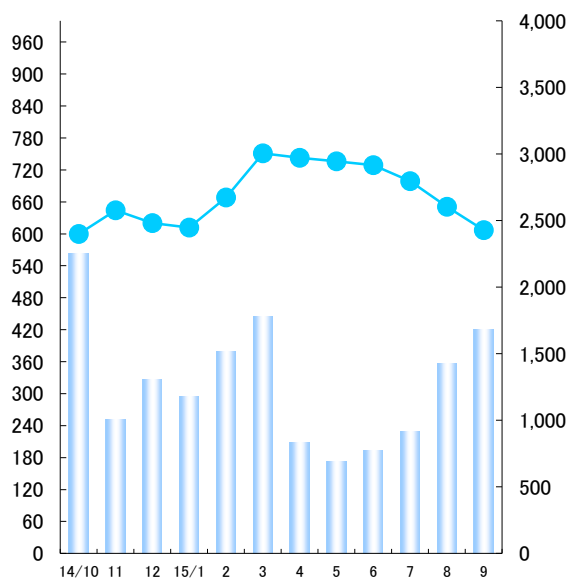
所有者別株式分布状況
 Shareholders by Type

(株)
 (shares)



株価の推移
 Share Price

株価 (円) / Share Price (Yen) 出来高 (千株) / Trading Volume (thousands of shares)



紳士服のコナカ

SUIT SELECT

KONAKA THE FLAG

スマートクローゼットO・S・V

北海道 (3店舗) Hokkaido	つくば学園大穂店 つくば研究学園店 守谷常総ふれあい店 竜ヶ崎店 鹿島店	鴨川店 館山店 千葉 稲毛 新浦安 シャポー市川 松戸	アクロスプラザ東神奈川店 新横浜店 新横浜岸根店 港北ノースポート・モール店 港南台店 井土ヶ谷店 三ツ境本店 戸塚東口店 川崎本店 川急川崎駅前店 元住吉店 武蔵小杉店 登戸店 宮前菅生店 新百合ヶ丘店 座間店 相模原田名店 大船駅前店 大船店 北久里浜店 久里浜店 藤沢鶴沼店 湘南台店 綾瀬店 茅ヶ崎店 平塚本店 厚木林店 伊勢原店 秦野店 大井松田店 プレスポ小田原シティモール店 小田原店 湯河原店 横浜イースト 関内 戸塚東急プラザ 港北ノースポート・モール トレッサ横浜 川崎 川崎ルフロン 海老名ビナウォーク 本厚木ミロード 藤沢オーパ 大和プロス 横須賀中央 横浜ワールドポーターズ	名古屋セントラルパーク 藤が丘 リソラ大府 名古屋大須 サンマルシェ高蔵寺 岐阜県 (1店舗) Gifu 岐阜 三重県 (1店舗) Mie 四日市 滋賀県 (2店舗) Shiga フェリエ南草津 近江八幡アクア 京都府 (4店舗) Kyoto 京都北山店 京都 ガーデンモール木津川 アル・プラザ城陽 大阪府 (17店舗) Osaka 河内長野店 枚方くずは店 淀屋橋 心斎橋 なんば 茶屋町 大阪駅クロスト 千里セルシー 北堀江 ジョイパーク泉ヶ丘 高槻 寝屋川 堺東 難波なんさん通り フレスト香里園 ヴィアあべのウォーク 淀屋橋店 和歌山県 (2店舗) Wakayama 和歌山ミオ パームシティ和歌山 奈良県 (2店舗) Nara 桜井店 近鉄奈良 兵庫県 (5店舗) Hyogo 神戸三宮 アステ川西 アピア逆瀬川 姫路 園田阪急プラザ 岡山県 (2店舗) Okayama 岡山サンステーション 倉敷サンステーション 島根県 (1店舗) Shimane ゆめタウン出雲 広島県 (5店舗) Hiroshima 広島 福山サンステーション 広島本通り ゆめタウン東広島 フジグラン神辺 香川県 (3店舗) Kagawa 高松 ゆめタウン丸亀 ゆめタウン三豊 徳島県 (1店舗) Tokushima 徳島 高知県 (1店舗) Kochi 高知 愛媛県 (1店舗) Ehime 松山
青森県 (6店舗) Aomori	イーアスつくば店 イーアスつくば店	東京都 (68店舗) Tokyo	KONAKA THE FLAG SHIMBASHI 東京八重洲店 西葛西店 亀戸店 南小岩店 新小岩店 立石店 亀有駅前店 足立鹿浜店 綾瀬駅前店 東尾久店 王子駅前店 大井町店 京急大森町店 蒲田店 奥沢駅前店 都立大学駅前店 梅ヶ丘店 駒込店 文京白山店 江古田店 大泉学園店 中板橋店 中野店 三鷹店 花小金井本店 杉並松庵店 府中店 多摩ニュータウン店 ぐりーんうおーく多摩店 京王八王子駅前店 八王子高倉店 昭島店 福生店 青梅店 東大和店 EBISU 渋谷公園通り 渋谷明治通り 渋谷文化村通り 新宿 新宿サウス 新宿ウエスト 神田神保町 錦糸町 お台場メディアージュ 武蔵小山 立川 浅草エキミセ 中野サンモール 府中 京王八王子 プレスポ若葉台 下北沢ノース 田町 池袋イースト 池袋ウエスト 南池袋 高田馬場 西大島 上野 練馬 荻窪サウス 蒲田ウエスト 成増 トスカ西新井 銀座店 神田駿河台店 新宿南口店 神奈川県 (51店舗) Kanagawa	群馬県 (8店舗) Gunma 高崎本店 前橋岩神店 沼田店 伊勢崎店 桐生店 館林店 安中店 富岡店 埼玉県 (28店舗) Saitama 浦和本店 東浦和店 大宮西口本店 東岩槻店 西川口店 草加新田店 三郷インター店 春日部店 越谷店 加須店 上尾店 熊谷店 行田店 戸田美女木店 新座片山店 志木店 三芳店 所沢やき台店 飯能店 東松山店 花園店 秩父店 所沢 大宮イースト 川越クリアモール 蕨 浦和コロン トスカ志木 千葉県 (30店舗) Chiba 千葉稲毛総本店 花見川作新台店 千葉都賀店 おゆみ野店 土気店 市川東菅野店 南行徳店 柏駅東口店 柏光ヶ丘店 我孫子店 野田店 鎌ヶ谷店 牧の原モア店 八千代店 勝田台店 旭店 銚子店 八街店 東金バイパス店 茂原店 五井店 木更津店 大原店
岩手県 (13店舗) Iwate	盛岡店 盛岡月が丘店 盛岡西バイパス店 花巻店 北上店 一関店 水沢店 二戸店 久慈店 宮古店 釜石店 大船渡店 盛岡フェザン	宮城県 (15店舗) Miyagi	山梨県 (1店舗) Yamanashi	奈良県 (2店舗) Nara
宮城県 (15店舗) Miyagi	仙台駅前本店 仙台東中央店 仙台南多賀総本店 仙台新港店 仙台愛子店 古城区 石巻蛇田店 気仙沼店 築館店 佐沼店 古川駅東店 イオンタウン古川店 名取店 大河原店 仙台	山梨県 (1店舗) Yamanashi	山梨県 (1店舗) Yamanashi	山梨県 (1店舗) Yamanashi
秋田県 (3店舗) Akita	秋田本店 由利本荘店 秋田アルス	山梨県 (1店舗) Yamanashi	山梨県 (1店舗) Yamanashi	山梨県 (1店舗) Yamanashi
山形県 (5店舗) Yamagata	山形本店 山形北店 東根店 新庄イオンタウン店 エスバル山形	山梨県 (1店舗) Yamanashi	山梨県 (1店舗) Yamanashi	山梨県 (1店舗) Yamanashi
福島県 (12店舗) Fukushima	福島本店 福島南バイパス店 郡山並木店 郡山富久山店 相馬店 原町店 平店 湯本店 小名浜店 須賀川店 新白河店 会津若松店	山梨県 (1店舗) Yamanashi	山梨県 (1店舗) Yamanashi	山梨県 (1店舗) Yamanashi
茨城県 (18店舗) Ibaraki	水戸本店 水戸内原店 高萩店 日立多賀店 那珂店 勝田店 下館店 下妻店 結城店 古河店 岩井店	山梨県 (1店舗) Yamanashi	山梨県 (1店舗) Yamanashi	山梨県 (1店舗) Yamanashi