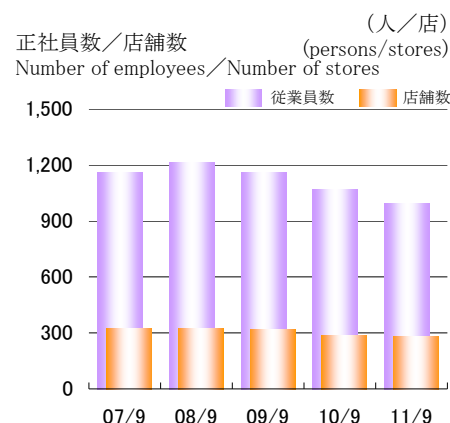
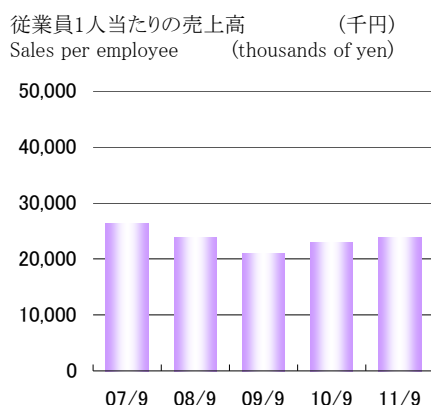
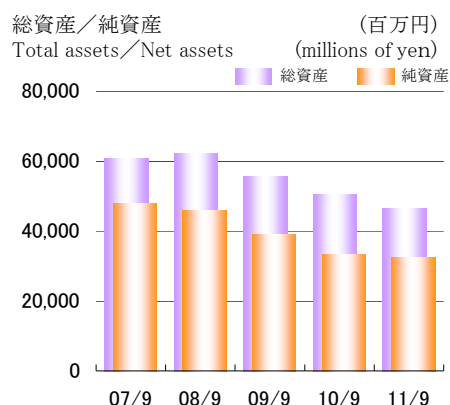
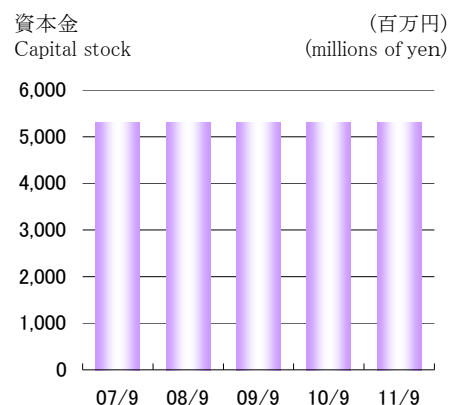
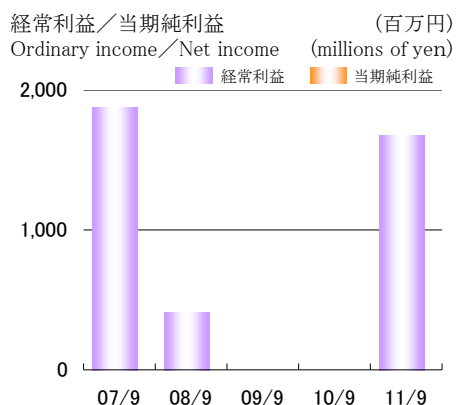
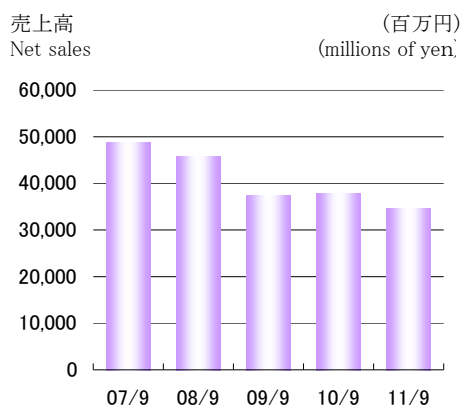


FACT BOOK

2011

KONAKA CO.,LTD



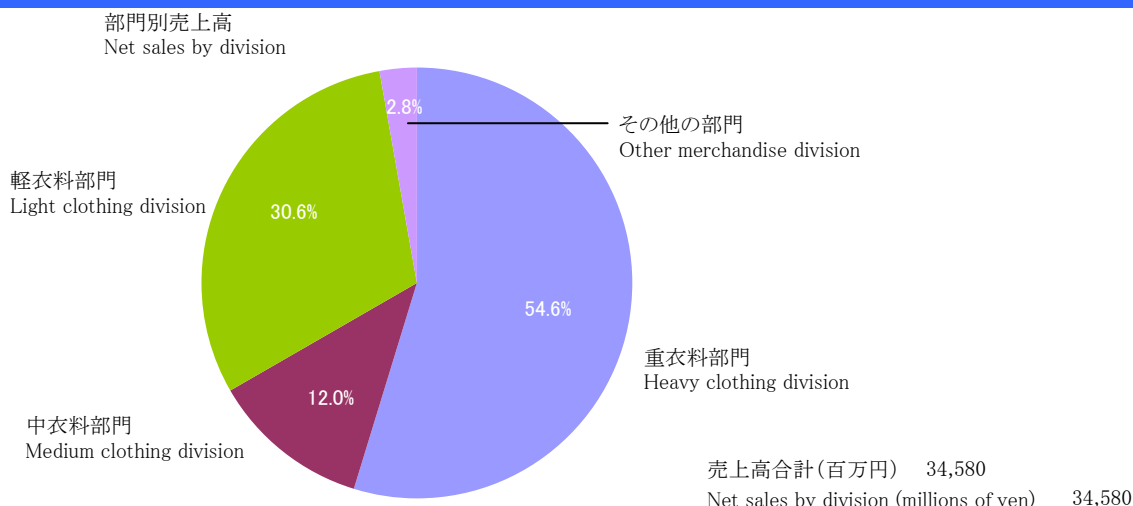
年/決算月		2007/9	2008/9	2009/9	2010/9	2011/9
売上高(百万円)	Net sales (millions of yen)	48,718	45,635	37,336	37,907	34,580
営業利益(百万円)	Operating income (millions of yen)	1,274	72	△ 952	△ 1,114	1,521
経常利益(百万円)	Ordinary income (millions of yen)	1,876	409	△ 907	△ 917	1,678
当期純利益(百万円)	Net income (millions of yen)	△ 443	△ 1,526	△ 6,656	△ 5,662	△ 200
資本金(百万円)	Capital stock (millions of yen)	5,305	5,305	5,305	5,305	5,305
総資産(百万円)	Total assets (millions of yen)	60,607	62,056	55,482	50,330	46,359
純資産(百万円)	Net assets (millions of yen)	47,803	45,764	38,907	33,137	32,370
一株当たり投資指標						
発行済株式総数(株)	Number of shares outstanding (stock)	31,146,685	31,146,685	31,146,685	31,146,685	31,146,685
当期純利益(円)	Net income per share (yen)	△ 15.74	△ 52.42	△ 228.54	△ 194.44	△ 6.89
配当金(円)	Cash dividends per share (yen)	20.00	10.00	5.00	0.00	7.00
純資産(円)	Net assets (yen)	1,641	1,571	1,336	1,137	1,111
従業員1人当たりの売上高(千円)	Sales per employee (thousands of yen)	26,348	23,818	20,999	23,015	23,848
正社員数(人)	Number of employees (persons)	1,158	1,213	1,159	1,071	993
店舗数(店)	Number of stores (stores)	324	321	318	285	279

※ FACT BOOK2011の記載金額につきましては、百円未満を切り捨てて表示しております。

※ Any monetary amount in FACTBOOK 2011 that is less than one million yen have been omitted.

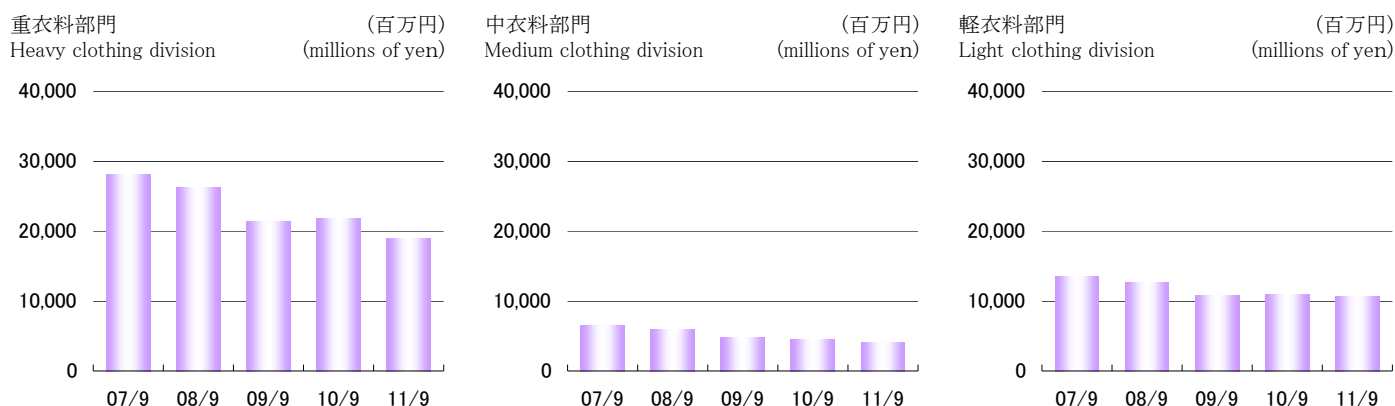
売上高の構成

Composition Ratio of Sales



部門別売上高と前年比

Divisional Sales Breakdown and a Year-to-year Comparison



年/決算月		2007/9	2008/9	2009/9	2010/9	2011/9
重衣料部門(百万円)	Heavy clothing division (millions of yen)	28,018	26,190	21,381	21,740	18,888
構成比(%)	Composition ratio (%)	57.5	57.4	57.2	57.4	54.6
中衣料部門(百万円)	Medium clothing division (millions of yen)	6,513	5,904	4,730	4,478	4,139
構成比(%)	Composition ratio (%)	13.4	12.9	12.7	11.8	12.0
軽衣料部門(百万円)	Light clothing division (millions of yen)	13,486	12,693	10,778	10,976	10,594
構成比(%)	Composition ratio (%)	27.7	27.8	28.9	28.9	30.6
その他の部門(百万円)	Other merchandise division (millions of yen)	700	845	445	710	958
構成比(%)	Composition ratio (%)	1.4	1.9	1.2	1.9	2.8
売上高合計(百万円)	Net sales by division (millions of yen)	48,718	45,635	37,336	37,907	34,580
構成比(%)	Composition ratio (%)	100.0	100.0	100.0	100.0	100.0

貸借対照表

BalanceSheet

		(百万円)(millions of yen)	
		当期	前期
資産の部			
Assets			
流動資産	13,231	12,503	
Current assets			
現金及び預金	3,454	1,995	
Cash and deposits			
売掛金	657	691	
Accounts receivable-trade			
商品及び製品	8,589	9,106	
Merchandise and finished goods			
原材料及び貯蔵品	82	93	
Raw Materials And Supplies			
前渡金	29	57	
Advance payments-trade			
前払費用	252	283	
Prepaid expenses			
その他	164	274	
Other			
固定資産	33,128	37,826	
Noncurrent assets			
有形固定資産	11,059	14,464	
Property, plant and equipment			
建物	4,472	5,696	
Buildings			
構築物	282	376	
Structures			
機械及び装置	15	16	
Machinery and equipment			
車両運搬具	0	0	
Vehicles			
工具、器具及び備品	280	528	
Tools, furniture and fixtures			
土地	6,008	7,846	
Land			
無形固定資産	476	561	
Intangible assets			
借地権	51	53	
Leasehold right			
商標権	72	83	
Right of trademark			
ソフトウェア	306	362	
Software			
ソフトウェア仮勘定	-	17	
Software in progress			
電話加入権	44	44	
Telephone subscription right			
投資その他の資産	21,592	22,800	
Investments and other assets			
投資有価証券	992	966	
Investment securities			
関係会社株式	16,692	15,295	
Stocks of subsidiaries and affiliates			
長期貸付金	1,420	1,730	
Long-term loans receivable			
従業員に対する長期貸付金	2	3	
Long-term loans receivable from employees			
関係会社長期貸付金	442	164	
Long-term loans receivable from subsidiaries and affiliates			
長期前払費用	384	445	
Long-term prepaid expenses			
敷金及び保証金	6,793	7,778	
Lease deposits and Guarantee deposits			
その他	328	292	
Other			
投資損失引当金	△5,102	△3,875	
Allowance for investment loss			
貸倒引当金	△361	△0	
Allowance for doubtful accounts			
資産合計	46,359	50,330	
Total assets			
負債の部			
Liabilities			
流動負債	8,638	10,184	
Current liabilities			
支払手形	3,216	2,031	
Notes payable-trade			
買掛金	821	1,089	
Accounts payable-trade			
短期借入金	2,000	2,000	
Short-term loans payable			
1年内返済予定の長期借入金	900	1,910	
Current portion of long-term loans payable			
未払金	251	132	
Accounts payable-other			
未払費用	575	657	
Accrued expenses			
未払法人税等	158	158	
Income taxes payable			
前受金	65	71	
Advances received			
預り金	83	83	
Deposits received			
前受収益	55	74	
Unearned revenue			
賞与引当金	273	94	
Provision for bonuses			
役員賞与引当金	4	-	
Provision for directors' bonuses			
関係会社支援引当金	-	1,330	
Provision for possible loss on support of subsidiaries and affiliates			
デリバティブ負債	99	446	
Account payable and allowance for evaluation loss of derivatives			
その他	134	105	
Other			
固定負債	5,350	7,008	
Noncurrent liabilities			
長期借入金	2,593	3,193	
Long-term loans payable			
長期未払金	44	101	
Long-term accounts payable-other			
繰延税金負債	254	605	
Deferred tax liabilities			
退職給付引当金	724	1,081	
Provision for retirement benefits			
ポイント引当金	1,358	1,530	
Provision for point card certificates			
長期預り保証金	307	422	
Long-term guarantee deposited			
その他	68	75	
Other			
負債合計	13,988	17,193	
Total liabilities			
純資産の部			
Net assets			
株主資本	32,374	32,575	
Shareholders' equity			
資本金	5,305	5,305	
Capital stock			
資本剰余金	14,745	14,745	
Capital surplus			
資本準備金	14,745	14,745	
Legal capital surplus			
利益剰余金	15,674	15,875	
Retained earnings			
利益準備金	370	370	
Legal retained earnings			
その他利益剰余金	15,304	15,505	
Other retained earnings			
圧縮記帳積立金	283	290	
Reserve for reduction entry			
別途積立金	19,300	19,300	
General reserve			
繰越利益剰余金	△4,279	△4,085	
Retained earnings brought forward			
自己株式	△3,351	△3,351	
Treasury stock			
評価・換算差額等	△3	562	
Valuation and translation adjustments			
その他有価証券評価差額金	△3	562	
Valuation difference on available-for-sale securities			
純資産合計	32,370	33,137	
Total net assets			
負債純資産合計	46,359	50,330	
Total liabilities and net assets			

損益計算書

Statements of Income

(百万円)(millions of yen)

	当期	前期		当期	前期
売上高	34,580	37,907	特別利益	727	95
Net sales			Extraordinary income		
売上原価	14,211	16,929	固定資産売却益	5	42
Cost of sales			Gain on sales of noncurrent assets		
売上総利益	20,369	20,977	貸倒引当金戻入額	0	52
Gross profit			Reversal of allowance for doubtful accounts		
販売費及び一般管理費	18,848	22,092	投資損失引当金戻入額	221	—
Selling, general and administrative expenses			Reversal of allowance for investment loss		
営業利益	1,521	△1,114	退職給付制度改定益	465	—
Operating income			Gain on revision of retirement benefit plan		
営業外収益	838	742	その他	35	—
Non-operating income			Other		
受取利息	44	46	特別損失	2,442	3,996
Interest income			Extraordinary loss		
受取配当金	29	28	固定資産除却損	40	89
Dividends income			Loss on retirement of noncurrent assets		
仕入割引	—	57	投資有価証券評価損	20	10
Purchase discounts			Investment losses on devaluation of marketable securities		
賃貸料収入	274	362	減損損失	1,070	1,552
Real estate rent			Impairment loss		
デリバティブ評価益	346	121	貸倒引当金繰入額	352	—
Gain on valuation of derivatives			Provision of allowance for doubtful accounts		
雑収入	143	126	投資損失引当金繰入額	118	837
Miscellaneous income			Provision of allowance for investment loss		
営業外費用	681	545	関係会社支援引当金繰入額	—	1,330
Non-operating expenses			Provision for possible loss on support of subsidiaries and affiliates		
支払利息	75	94	資産除去債務会計基準の適用に伴う影響額	456	—
Interest expenses			Loss on adjustment for changes of accounting		
為替差損	496	276	standard for asset retirement obligations		
Foreign exchange losses			震災による損失	279	—
不動産賃貸費用	96	138	Loss on disaster		
Rent expenses on real estates			その他	104	177
雑損失	12	35	Other		
Miscellaneous loss			税引前当期純利益	△36	△4,818
経常利益	1,678	△917	Income before income taxes		
Ordinary income			法人税、住民税及び事業税	111	117
			Income taxes-current		
			法人税等調整額	53	727
			Income taxes-deferred		
			当期純利益	△200	△5,662
			Net income		

会社概要 (2011年9月30日現在)

Company Outline (as of September 30, 2011)

社名 株式会社コナカ
 〒244-0801
 神奈川県横浜市戸塚区品濃町517番地2
 業務内容 紳士服・紳士洋品の販売
 設立日 1973年11月28日
 資本金 53億569万4千円
 店舗数 279店舗
 社員数 993名 (パートタイマーは含んでおりません)

Company name: Konaka Co., Ltd.
 Headquarters: 517-2, Shinano-cho
 Totsuka-ku, Yokohama Japan 244-0801
 Type of Business: Selling men's clothing and accessories
 Established: November 28, 1973
 Capital: ¥5,305,694,000
 Number of Stores: 279
 Number of Employees: 981 (not including part-timers)

取締役社長 (代表取締役) 湖中謙介
 専務取締役 沼田孝
 専務取締役 二田孝文
 専務取締役 山崎薫

Board of Directors:
 President (Representative Director) Kensuke Konaka
 Senior Managing Director Takashi Numata
 Senior Managing Director Takafumi Futata
 Senior Managing Director Kaoru Yamazaki

常勤監査役 矢田真一
 監査役 高山秀廣
 監査役 増田誠次

Standing Statutory Auditor Shinichi Yada
 Statutory Auditor Hidehiro Takayama
 Statutory Auditor Seiji Masuda

執行役員 本田忠之
 執行役員 大野義興
 執行役員 南部仁志
 執行役員 鈴木茂樹
 執行役員 亀崎達也
 執行役員 安部公政
 執行役員 安斎秀孝
 執行役員 土屋繁之
 執行役員 湖中博達
 執行役員 川井純

Executive officers Tadayuki Honda
 Executive officers Yosioki Ohno
 Executive officers Hitoshi Nanbu
 Executive officers Shigeki Suzuki
 Executive officers Tatsuya Kamezaki
 Executive officers Kimimasa Abe
 Executive officers Hidetaka Ansai
 Executive officers Shigeyuki Tsuchiya
 Executive officers Hirotatsu Konaka
 Executive officers Jun Kawai

※役員 の状況につきましては平成23年12月20日現在

※Board of Directors : as of December 20, 2011

株式の状況 (2011年9月30日現在)

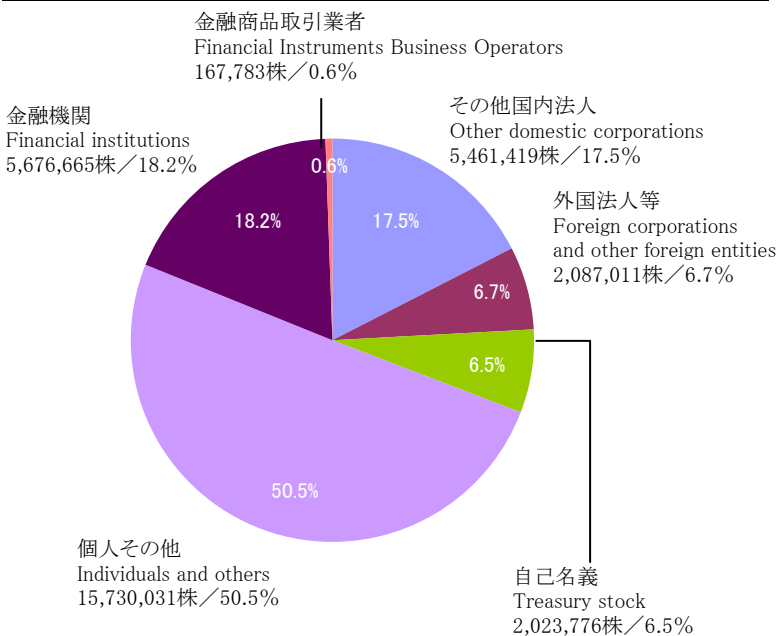
Stock Information (as of September 30, 2011)

株式の状況 / Stock Information

発行可能株式総数 (株)	Total Number of Authorized Shares (shares)	60,000,000
発行済株式の総数 (株)	Total Number of Shares Outstanding (shares)	31,146,685
株主数 (名)	Number of Shareholders	9,473

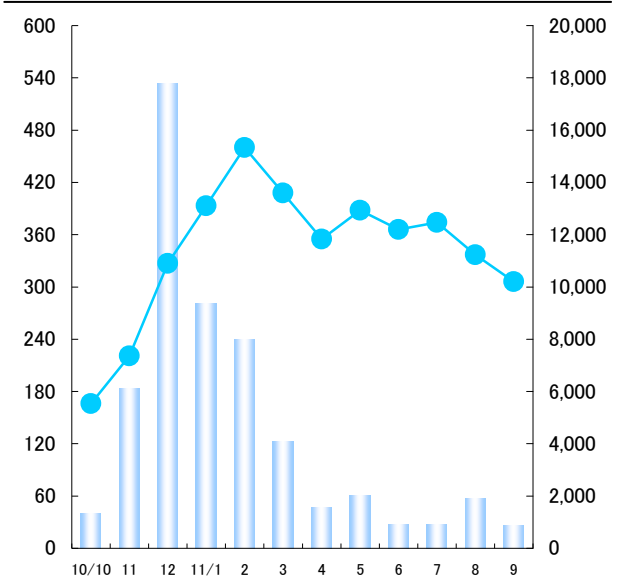
所有者別株式分布状況
 Shareholders by Type

(株)
 (shares)



株価の推移
 Share Price

株価 (円) Share Price (Yen)
 出来高 (千株) Trading Volume (thousands of shares)



紳士服のコナカ

SUIT SELECT

スマートクロージングO・S・V

青森県 (4店舗) Aomori	茨城県 (20店舗) Ibaraki	花園店 本庄台町店 飯能店 三郷インター店 浦和美園店	花小金井本店 中野店 文京白山店 東尾久店 府中店 奥沢駅前店 杉並松庵店 府中西原店 八王子高倉店 京王八王子駅前店 東京八重洲店 蒲田店 王子駅前店 神田小川町店 曳舟店 ぐりーんうおーく多摩店 亀有駅前店	武蔵小杉店 新百合ヶ丘店 湯河原店 港北ノースポート・モール店 横浜西口本店 アクロスプラザ東神奈川店 YOKOHAMA EAST EBINA VINAWALK KAWASAKI TRESSA YOKOHAMA KANNAI HONATSUGI MYLORD KAWASAKI LEFRONT KOHHOKU NORTHPORT MALL TOTSUKA TOKYUPLAZA トレッサ横浜店	
岩手県 (12店舗) Iwate	水戸本店 下館店 下妻店 日立多賀店 竜ヶ崎店 那珂店 高萩店 岩井店 鹿島店 守谷常総ふれあい店 佐原東店 結城店 勝田店 つくば学園大穂店 古河店 那珂湊店 水戸内原店 つくば研究学園店	千葉県 (34店舗) Chiba	船橋薬円台店 南行徳店 旭店 我孫子店 勝田台店 浦安店 銚子店 五井店 大原店 土気店 千葉稲毛総本店 市川東菅野店 木更津店 八街店 東金バイパス店 新松戸店 鴨川店 柏光ヶ丘店 茂原店 おゆみ野店 千葉都賀店 ららぽーとウエスト店 柏駅東口店 八千代店 花見川作新台店 成田本店 千葉青葉の森公園店 野田店 鎌ヶ谷店 牧の原モア店 館山店 LALAPORT TOKYO-BAY CHIBA INAGE	IKEBUKURO EAST SHIBUYA MEIJISTREET SHINJUKU KINSHICHO MUSASHIKOYAMA KANDA JIMBOCHO IKEBUKURO WEST ODAIBA MEDIAGE TACHIKAWA 神田小川町店	
岩手県 (12店舗) Iwate	盛岡店 花巻店 水沢店 釜石店 一関店 北上店 盛岡月が丘店 大船渡店 宮古店 二戸店 久慈店 盛岡西バイパス店	宮城県 (14店舗) Miyagi	東金バイパス店 新松戸店 鴨川店 柏光ヶ丘店 茂原店 おゆみ野店 千葉都賀店 ららぽーとウエスト店 柏駅東口店 八千代店 花見川作新台店 成田本店 千葉青葉の森公園店 野田店 鎌ヶ谷店 牧の原モア店 館山店 LALAPORT TOKYO-BAY CHIBA INAGE	神奈川県 (54店舗) Kanagawa	山梨県 (3店舗) Yamanashi
宮城県 (14店舗) Miyagi	栃木県 (9店舗) Tochigi	黒磯店 宇都宮 雀宮店 高根沢店 大田原店 宇都宮本店 足利店 真岡店 矢板店 今市店	東金バイパス店 新松戸店 鴨川店 柏光ヶ丘店 茂原店 おゆみ野店 千葉都賀店 ららぽーとウエスト店 柏駅東口店 八千代店 花見川作新台店 成田本店 千葉青葉の森公園店 野田店 鎌ヶ谷店 牧の原モア店 館山店 LALAPORT TOKYO-BAY CHIBA INAGE	元住吉店 大船駅前店 相模原駅前店 西谷店 鷺沼店 藤沢六会店 茅ヶ崎店 港南台店 小田原店 秦野店 江田店 久里浜店 平塚本店 伊勢原店 大船店 綾瀬店 新横浜店 井土ヶ谷店 鶴見梶山店 相模原田名店 金沢六浦店 座間店 新横浜岸根店 北久里浜店 藤沢鶴沼店 大井松田店 東戸塚総本店 三ツ境本店 横浜西口駅前店 戸塚東口店 登戸店 宮前菅生店 京急川崎駅前店 湘南台店 関内尾上町店 厚木林店 小田原シティモールクレッセ店 みなとみらい21横浜ジャックモール本店	山梨県 (3店舗) Yamanashi
宮城県 (14店舗) Miyagi	群馬県 (8店舗) Gunma	伊勢崎店 高崎本店 前橋岩神店 桐生店 沼田店 館林店 安中店 富岡店	東金バイパス店 新松戸店 鴨川店 柏光ヶ丘店 茂原店 おゆみ野店 千葉都賀店 ららぽーとウエスト店 柏駅東口店 八千代店 花見川作新台店 成田本店 千葉青葉の森公園店 野田店 鎌ヶ谷店 牧の原モア店 館山店 LALAPORT TOKYO-BAY CHIBA INAGE	山梨県 (3店舗) Yamanashi	山梨県 (3店舗) Yamanashi
秋田県 (4店舗) Akita	埼玉県 (27店舗) Saitama	越谷店 三芳店 大宮本郷店 川口根岸店 春日部店 川越店 東浦和店 所沢けやき台店 西川口店 戸田美女木店 上尾店 新座片山店 秩父店 東松山店 加須店 志木店 東岩槻店 熊谷店 草加新田店 浦和店 大宮西口店 行田店	東金バイパス店 新松戸店 鴨川店 柏光ヶ丘店 茂原店 おゆみ野店 千葉都賀店 ららぽーとウエスト店 柏駅東口店 八千代店 花見川作新台店 成田本店 千葉青葉の森公園店 野田店 鎌ヶ谷店 牧の原モア店 館山店 LALAPORT TOKYO-BAY CHIBA INAGE	山梨県 (3店舗) Yamanashi	山梨県 (3店舗) Yamanashi
秋田県 (4店舗) Akita	埼玉県 (27店舗) Saitama	伊勢崎店 高崎本店 前橋岩神店 桐生店 沼田店 館林店 安中店 富岡店	東金バイパス店 新松戸店 鴨川店 柏光ヶ丘店 茂原店 おゆみ野店 千葉都賀店 ららぽーとウエスト店 柏駅東口店 八千代店 花見川作新台店 成田本店 千葉青葉の森公園店 野田店 鎌ヶ谷店 牧の原モア店 館山店 LALAPORT TOKYO-BAY CHIBA INAGE	山梨県 (3店舗) Yamanashi	山梨県 (3店舗) Yamanashi
山形県 (4店舗) Yamagata	福島県 (13店舗) Fukushima	相馬店 福島本店 郡山並木店 新白河店 平店 湯本店 会津若松店 福島南バイパス店 原町店 喜多方店 郡山富久山店 須賀川店 小名浜店	東金バイパス店 新松戸店 鴨川店 柏光ヶ丘店 茂原店 おゆみ野店 千葉都賀店 ららぽーとウエスト店 柏駅東口店 八千代店 花見川作新台店 成田本店 千葉青葉の森公園店 野田店 鎌ヶ谷店 牧の原モア店 館山店 LALAPORT TOKYO-BAY CHIBA INAGE	山梨県 (3店舗) Yamanashi	山梨県 (3店舗) Yamanashi
山形県 (4店舗) Yamagata	福島県 (13店舗) Fukushima	相馬店 福島本店 郡山並木店 新白河店 平店 湯本店 会津若松店 福島南バイパス店 原町店 喜多方店 郡山富久山店 須賀川店 小名浜店	東金バイパス店 新松戸店 鴨川店 柏光ヶ丘店 茂原店 おゆみ野店 千葉都賀店 ららぽーとウエスト店 柏駅東口店 八千代店 花見川作新台店 成田本店 千葉青葉の森公園店 野田店 鎌ヶ谷店 牧の原モア店 館山店 LALAPORT TOKYO-BAY CHIBA INAGE	山梨県 (3店舗) Yamanashi	山梨県 (3店舗) Yamanashi