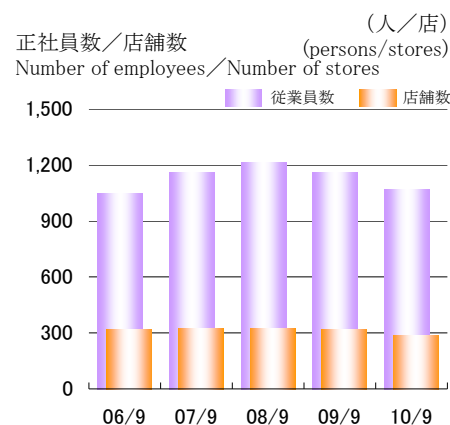
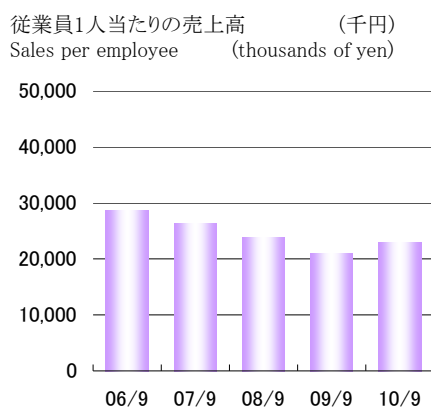
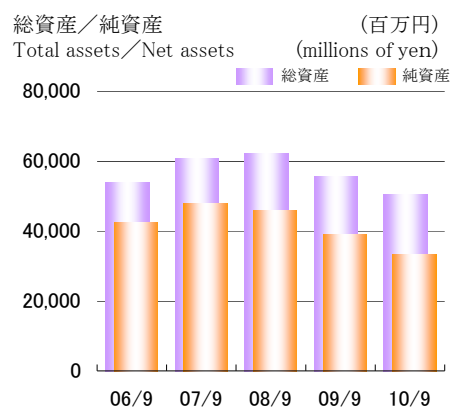
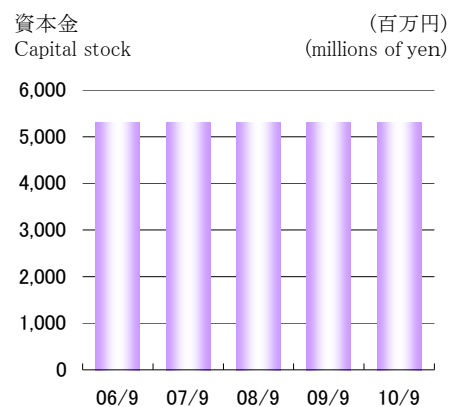
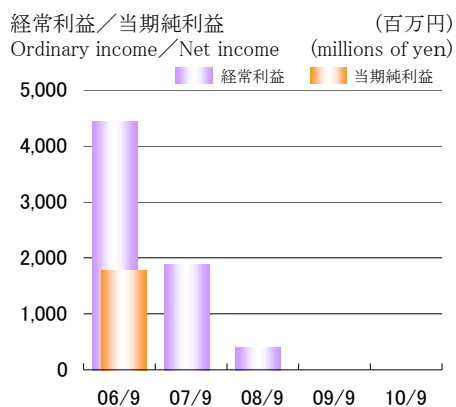
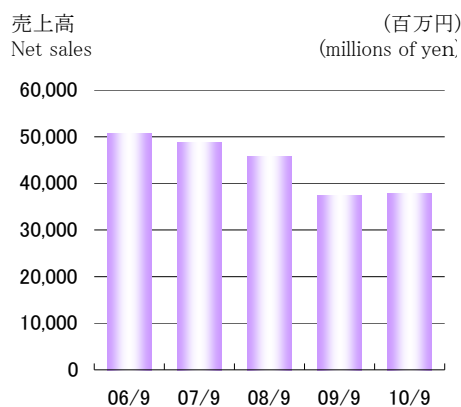


**FACT BOOK**

**2010**

**KONAKA CO.,LTD**



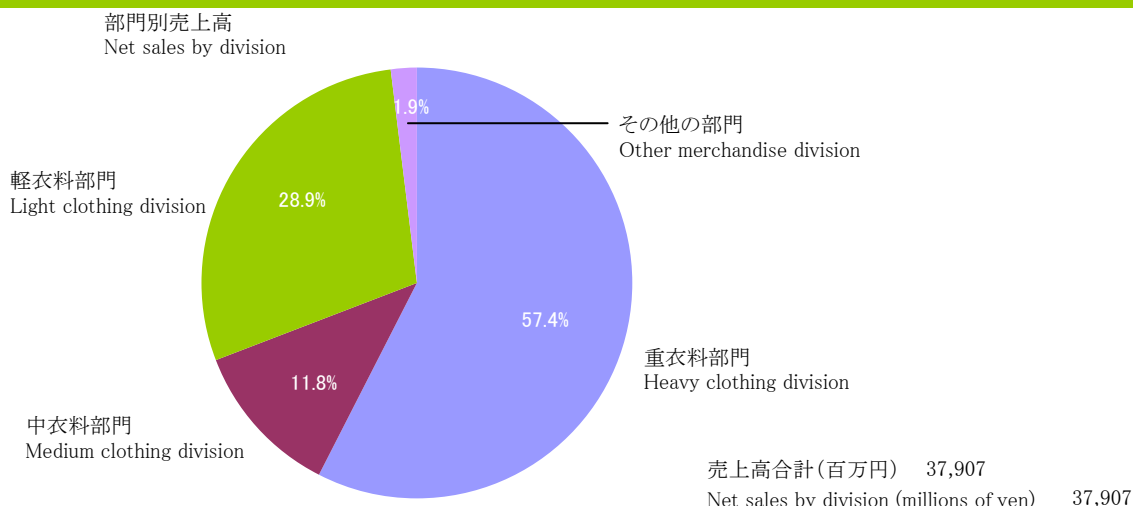
年/決算月		2006/9	2007/9	2008/9	2009/9	2010/9
売上高(百万円)	Net sales (millions of yen)	50,653	48,718	45,635	37,336	37,907
営業利益(百万円)	Operating income (millions of yen)	3,662	1,274	72	△ 952	△ 1,114
経常利益(百万円)	Ordinary income (millions of yen)	4,444	1,876	409	△ 907	△ 917
当期純利益(百万円)	Net income (millions of yen)	1,774	△ 443	△ 1,526	△ 6,656	△ 5,662
資本金(百万円)	Capital stock (millions of yen)	5,305	5,305	5,305	5,305	5,305
総資産(百万円)	Total assets (millions of yen)	53,892	60,607	62,056	55,482	50,330
純資産(百万円)	Net assets (millions of yen)	42,336	47,803	45,764	38,907	33,137
一株当たり投資指標						
発行済株式総数(株)	Number of shares outstanding (stock)	24,702,685	31,146,685	31,146,685	31,146,685	31,146,685
当期純利益(円)	Net income per share (yen)	71.86	△ 15.74	△ 52.42	△ 228.54	△ 194.44
配当金(円)	Cash dividends per share (yen)	26.00	20.00	10.00	5.00	0.00
純資産(円)	Net assets (yen)	1,715	1,641	1,571	1,336	1,137
従業員1人当たりの売上高(千円)	Sales per employee (thousands of yen)	28,699	26,348	23,818	20,999	23,015
正社員数(人)	Number of employees (persons)	1,049	1,158	1,213	1,159	1,071
店舗数(店)	Number of stores (stores)	319	324	321	318	285

※ FACT BOOK2010の記載金額につきましては、百円未満を切り捨てて表示しております。

※ Any monetary amount in FACTBOOK 2010 that is less than one million yen have been omitted.

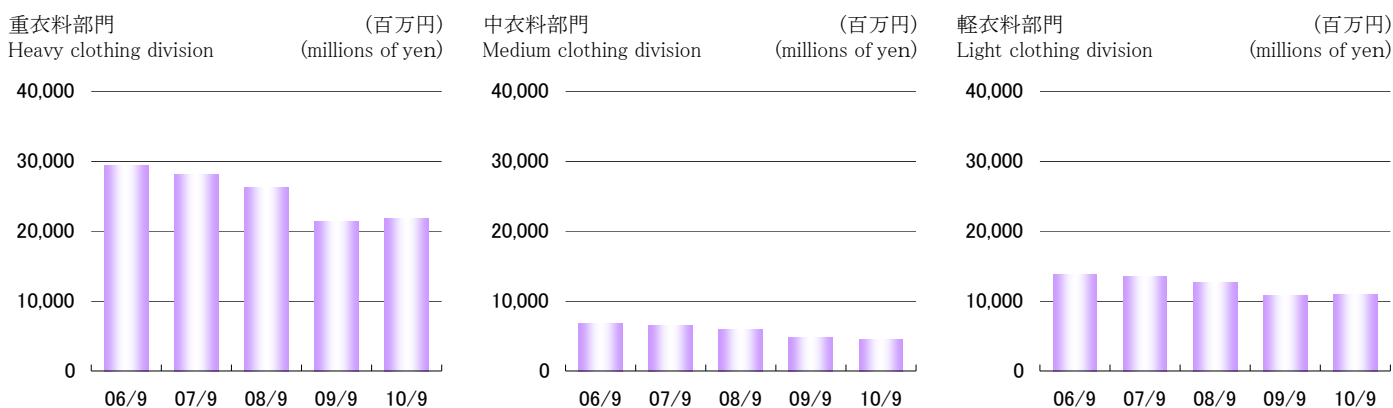
売上高の構成

Composition Ratio of Sales



部門別売上高と前年比

Divisional Sales Breakdown and a Year-to-year Comparison



年/決算月		2006/9	2007/9	2008/9	2009/9	2010/9
重衣料部門(百万円)	Heavy clothing division (millions of yen)	29,337	28,018	26,190	21,381	21,740
構成比(%)	Composition ratio (%)	58.0	57.5	57.4	57.2	57.4
中衣料部門(百万円)	Medium clothing division (millions of yen)	6,809	6,513	5,904	4,730	4,478
構成比(%)	Composition ratio (%)	13.4	13.4	12.9	12.7	11.8
軽衣料部門(百万円)	Light clothing division (millions of yen)	13,799	13,486	12,693	10,778	10,976
構成比(%)	Composition ratio (%)	27.2	27.7	27.8	28.9	28.9
その他の部門(百万円)	Other merchandise division (millions of yen)	706	700	845	445	710
構成比(%)	Composition ratio (%)	1.4	1.4	1.9	1.2	1.9
売上高合計(百万円)	Net sales by division (millions of yen)	50,653	48,718	45,635	37,336	37,907
構成比(%)	Composition ratio (%)	100.0	100.0	100.0	100.0	100.0

## 貸借対照表

## BalanceSheet

		(百万円)(millions of yen)	
		当期	前期
<b>資産の部</b>			
<b>Assets</b>			
流動資産	12,503	13,820	
Current assets			
現金及び預金	1,995	2,144	
Cash and deposits			
売掛金	691	636	
Accounts receivable-trade			
商品	9,106	10,244	
Merchandise			
貯蔵品	93	123	
Supplies			
前渡金	57	14	
Advance payments-trade			
前払費用	283	279	
Prepaid expenses			
繰延税金資産	—	220	
Deferred tax assets			
その他	274	155	
Other			
固定資産	37,826	41,661	
Noncurrent assets			
有形固定資産	14,464	16,719	
Property, plant and equipment			
建物	5,696	7,354	
Buildings			
構築物	376	536	
Structures			
機械及び装置	16	23	
Machinery and equipment			
車両運搬具	0	1	
Vehicles			
工具、器具及び備品	528	914	
Tools, furniture and fixtures			
土地	7,846	7,884	
Land			
建設仮勘定	—	4	
Building under construction			
無形固定資産	561	671	
Intangible assets			
借地権	53	55	
Leasehold right			
ソフトウェア	362	78	
Software			
電話加入権	44	44	
Telephone subscription right			
その他	100	492	
Other			
投資その他の資産	22,800	24,271	
Investments and other assets			
投資有価証券	966	938	
Investment securities			
関係会社株式	15,295	15,295	
Stocks of subsidiaries and affiliates			
長期貸付金	1,898	2,076	
Long-term loans receivable			
長期前払費用	445	526	
Long-term prepaid expenses			
敷金	6,129	6,162	
Lease deposits			
保証金	1,649	1,957	
Guarantee deposits			
その他	292	406	
Other			
貸倒引当金	△0	△53	
Allowance for doubtful accounts			
投資損失引当金	△3,875	△3,038	
Allowance for investment loss			
資産合計	50,330	55,482	
Total assets			
<b>負債の部</b>			
<b>Liabilities</b>			
流動負債	10,184	8,914	
Current liabilities			
支払手形	2,031	2,879	
Notes payable-trade			
買掛金	1,089	825	
Accounts payable-trade			
短期借入金	2,000	2,000	
Short-term loans payable			
1年内返済予定長期借入金	1,910	1,300	
Current portion of long-term loans payable			
未払金	132	116	
Accounts payable-other			
未払費用	657	615	
Accrued expenses			
未払法人税等	158	104	
Income taxes payable			
預り金	83	85	
Deposits received			
賞与引当金	94	268	
Provision for bonuses			
関係会社支援引当金	1,330	—	
Provision for possible loss on support of subsidiaries and affiliates			
デリバティブ負債	446	567	
Account payable and allowance for evaluation loss of derivatives			
その他	251	151	
Other			
固定負債	7,008	7,660	
Noncurrent liabilities			
長期借入金	3,193	4,800	
Long-term loans payable			
長期未払金	101	101	
Long-term accounts payable-other			
繰延税金負債	605	99	
Deferred tax liabilities			
退職給付引当金	1,081	952	
Provision for retirement benefits			
ポイント引当金	1,530	1,300	
Provision for point card certificates			
預り保証金	422	388	
Long-term guarantee deposited			
その他	75	18	
Other			
負債合計	17,193	16,575	
Total liabilities			
<b>純資産の部</b>			
<b>Net assets</b>			
株主資本	32,575	38,383	
Shareholders' equity			
資本金	5,303	5,305	
Capital stock			
資本剰余金	14,745	14,745	
Capital surplus			
資本準備金	14,745	14,745	
Legal capital surplus			
利益剰余金	15,875	21,683	
Retained earnings			
利益準備金	370	370	
Legal retained earnings			
その他利益剰余金	15,505	21,313	
Other retained earnings			
圧縮記帳積立金	290	298	
Reserve for reduction entry			
別途積立金	19,300	19,300	
General reserve			
繰越利益剰余金	△4,085	1,714	
Retained earnings brought forward			
自己株式	△3,351	△3,351	
Treasury stock			
評価・換算差額等	562	523	
Valuation and translation adjustments			
その他有価証券評価差額金	562	523	
Valuation difference on available-for-sale securities			
純資産合計	33,137	38,907	
Total net assets			
負債純資産合計	50,330	55,482	
Total liabilities and net assets			

## 損益計算書

## Statements of Income

			(百万円)(millions of yen)	
	当期	前期	当期	前期
売上高	37,907	37,336	特別利益	95
Net sales			Extraordinary income	0
売上原価	16,929	16,211	固定資産売却益	42
Cost of sales			Gain on sales of noncurrent assets	
売上総利益	20,977	21,125	貸倒引当金戻入額	52
Gross profit			Reversal of allowance for doubtful accounts	
販売費及び一般管理費	22,092	22,077	特別損失	3,996
Selling, general and administrative expenses			Extraordinary loss	5,010
営業利益	△1,114	△952	固定資産除却損	89
Operating income			Loss on retirement of noncurrent assets	116
営業外収益	742	636	減損損失	1,552
Non-operating income			Impairment loss	1,346
受取利息	46	49	投資有価証券評価損	—
Interest income			Investment losses on devaluation of marketable securities	414
受取配当金	28	27	投資損失引当金繰入額	837
Dividends income			Provision of allowance for investment loss	3,038
仕入割引	57	72	関係会社支援引当金繰入額	1,330
Purchase discounts			Provision for possible loss on support of subsidiaries and affiliates	—
賃貸料収入	362	345	その他	187
Real estate rent			Other	95
デリバティブ評価益	121	—	税引前当期純利益	△4,818
Gain on valuation of derivatives			Income before income taxes	△5,917
その他	126	141	法人税、住民税及び事業税	117
Other			Income taxes-current	120
営業外費用	545	591	法人税等調整額	727
Non-operating expenses			Income taxes-deferred	617
支払利息	94	106	当期純利益	△5,662
Interest expenses			Net income	△6,656
為替差損	276	239		
Foreign exchange losses				
不動産賃貸費用	138	135		
Rent expenses on real estates				
その他	35	110		
Other				
経常利益	△917	△907		
Ordinary income				

会社概要 (2010年9月30日現在)

Company Outline (as of September 30, 2010)

社名 株式会社コナカ  
 〒244-0801  
 神奈川県横浜市戸塚区品濃町517番地2  
 業務内容 紳士服・紳士洋品の販売  
 設立日 1973年11月28日  
 資本金 53億569万4千円  
 店舗数 285店舗  
 社員数 1,071名 (パートタイマーは含んでおりません)

Company name: Konaka Co., Ltd.  
 Headquarters: 517-2, Shinano-cho  
 Totsuka-ku, Yokohama Japan 244-0801  
 Type of Business: Selling men's clothing and accessories  
 Established: November 28, 1973  
 Capital: ¥5,305,694,000  
 Number of Stores: 285  
 Number of Employees: 1,071 (not including part-timers)

取締役社長 (代表取締役) 湖中謙介  
 専務取締役 沼田孝  
 専務取締役 二田孝文  
 常務取締役 山崎薫

President (Representative Director) Kensuke Konaka  
 Senior Managing Director Takashi Numata  
 Senior Managing Director Takafumi Futata  
 Managing Director Kaoru Yamazaki

常勤監査役 矢田真一  
 監査役 高山秀廣  
 監査役 増田誠次

Standing Statutory Auditor Shinichi Yada  
 Statutory Auditor Hidehiro Takayama  
 Statutory Auditor Seiji Masuda

執行役員 南部仁志  
 執行役員 鈴木茂樹  
 執行役員 湖中博達  
 執行役員 本田忠之  
 執行役員 大野義興  
 執行役員 亀崎達也  
 執行役員 安部公政  
 執行役員 安斎秀孝  
 執行役員 高橋昭彦  
 執行役員 中川勉  
 執行役員 川井純  
 執行役員 土屋繁之

Executive officers Hitoshi Nanbu  
 Executive officers Shigeki Suzuki  
 Executive officers Hirotatsu Konaka  
 Executive officers Tadayuki Honda  
 Executive officers Yoshioki Ohno  
 Executive officers Tatsuya Kamezaki  
 Executive officers Kimimasa Abe  
 Executive officers Hidetaka Ansai  
 Executive officers Akihiko Takahashi  
 Executive officers Tsutomu Nakagawa  
 Executive officers Jun Kawai  
 Executive officers Shigeyuki Tsuchiya

※ 役員 の 状 況 に つ き ま し て は 平 成 22 年 12 月 21 日 現 在 ※ Board of Directors : as of December 21, 2010

株式の状況 (2010年9月30日現在)

Stock Information (as of September 30, 2010)

株式の状況 / Stock Information

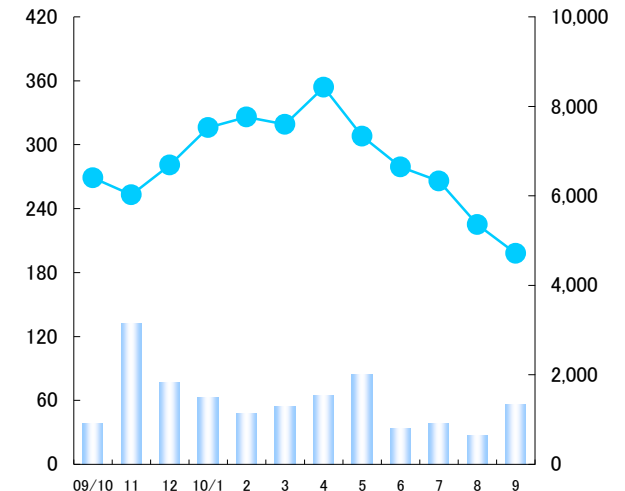
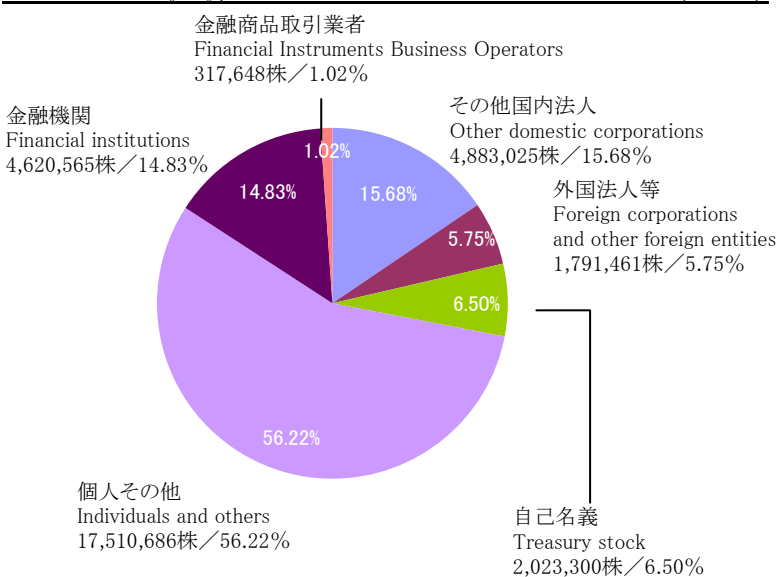
発行可能株式総数 (株)	Total Number of Authorized Shares (shares)	60,000,000
発行済株式の総数 (株)	Total Number of Shares Outstanding (shares)	31,146,685
株主数 (名)	Number of Shareholders	10,531

所有者別株式分布状況  
Shareholders by Type

(株)  
(shares)

株価の推移  
Share Price

株価 (円) 出来高 (千株)  
Share Price (Yen) Trading Volume (thousands of shares)



ネットワーク(2010年9月30日現在) 285店舗(20都府県) Network

紳士服のコナカ

SUIT SELECT

スマートクロージングO・S・V

<p><b>青森県 (4店舗)</b> Aomori</p> <p>八戸類家店 三沢店 弘前店 十和田店</p> <p><b>岩手県 (12店舗)</b> Iwate</p> <p>盛岡店 花巻店 水沢店 釜石店 一関店 北上店 盛岡月が丘店 大船渡店 宮古店 二戸店 久慈店 盛岡西バイパス店</p> <p><b>宮城県 (14店舗)</b> Miyagi</p> <p>古城店 名取店 大河原店 仙台愛子店 佐沼店 ロックタウン古川店 コナカワールド仙台西多賀総本店 仙台駅前本店 仙台泉中央店 築館店 気仙沼店 古川駅東店 石巻蛇田店 仙台新港店</p> <p><b>秋田県 (4店舗)</b> Akita</p> <p>秋田広面店 由利本荘店 秋田本店 湯沢店</p> <p><b>山形県 (4店舗)</b> Yamagata</p> <p>山形本店 東根店 新庄イオンタウン店 山形北店</p> <p><b>福島県 (14店舗)</b> Fukushima</p> <p>相馬店 福島本店 郡山並木店 新白河店 平店 湯本店 会津若松店 福島南バイパス店 原町店 喜多方店 郡山富久山店 双葉富岡店 須賀川店 小名浜店</p>	<p><b>茨城県 (20店舗)</b> Ibaraki</p> <p>水戸本店 下館店 下妻店 日立多賀店 竜ヶ崎店 那珂店 高萩店 岩井店 鹿島店 守谷常総ふれあい店 佐原本店 結城店 勝田店 つくば学園大穂店 古河店 那珂湊店 水戸内原店 つくば研究学園店</p> <p><b>Iias TSUKUBA</b> イーアスつくば店</p> <p><b>栃木県 (9店舗)</b> Tochigi</p> <p>黒磯店 宇都宮雀宮店 高根沢店 大田原店 宇都宮本店 足利店 真岡店 矢板店 今市店</p> <p><b>群馬県 (8店舗)</b> Gunma</p> <p>伊勢崎店 高崎本店 前橋岩神店 桐生店 沼田店 館林店 安中店 富岡店</p> <p><b>埼玉県 (27店舗)</b> Saitama</p> <p>越谷店 三芳店 大宮本郷店 川口根岸店 春日部店 川越店 東浦和店 所沢けやき台店 西川口店 戸田美女木店 上尾店 新座片山店 秩父店 東松山店 加須店 志木店 東岩槻店 熊谷店 草加新田店 浦和店 大宮西口店 行田店</p>	<p>花園店 本庄台町店 飯能店 三郷インター店 浦和美園店</p> <p><b>千葉県 (34店舗)</b> Chiba</p> <p>船橋薬円台店 南行徳店 旭店 我孫子店 勝田台店 浦安店 銚子店 五井店 大原店 土気店 千葉稲毛総本店 市川東菅野店 木更津店 八街店 東金バイパス店 新松戸店 鴨川店 柏光ヶ丘店 茂原店 おゆみ野店 千葉都賀店 ららぽーとウエスト店 柏駅東口店 八千代店 花見川作新台店 成田本店 千葉青葉の森公園店 野田店 鎌ヶ谷店 牧の原モア店 館山店 LALAPORT TOKYO-BAY CHIBA INAGE</p> <p><b>東京都 (52店舗)</b> Tokyo</p> <p>KONAKA THE FLAG SHIMBASHI</p> <p>八王子長沼店 青梅店 昭島店 立石店 大泉学園店 亀戸店 多摩ニュータウン店 福生店 西葛西店 京急大森町店 江古田店 大井町店 駒込店 葛飾水元店 都立大学駅前店 梅ヶ丘店 新小岩店 三鷹店 足立鹿浜店 綾瀬駅前店 南小岩店 東大和店 中板橋店</p>	<p>花小金井本店 中野店 文京白山店 東尾久店 府中店 奥沢駅前店 杉並松庵店 府中西原店 八王子高倉店 京王八王子駅前店 東京八重洲店 蒲田店 王子駅前店 神田小川町店 曳舟店 ぐりーんうおーく多摩店 大久保店 亀有駅前店 IKEBUKURO EAST SHIBUYA MEIJISTREET SHINJUKU KINSHICHO MUSASHIKOYAMA KANDA JIMBOCHO IKEBUKURO WEST ODAIBA MEDIAGE 南砂町SC SUNAMO店 神田小川町店</p> <p><b>神奈川県 (56店舗)</b> Kanagawa</p> <p>元住吉店 大船駅前店 相模原駅前店 西谷店 鷺沼店 藤沢六会店 茅ヶ崎店 港南台店 小田原店 秦野店 江田店 久里浜店 平塚本店 伊勢原店 大船店 綾瀬店 川崎本店 新横浜店 井土ヶ谷店 鶴見梶山店 相模原田名店 金沢六浦店 座間店 新横浜岸根店 北久里浜店 藤沢鶴沼店 大井松田店 東戸塚総本店 三ツ境本店 横浜西口駅前店 戸塚東口店 登戸店 宮前菅生店 京急川崎駅前店 湘南台店 関内尾上町店 厚木林店</p>	<p>小田原シティモールクレッセ店 みなとみらい21横浜ジャックモール本店</p> <p>武蔵小杉店 新百合ヶ丘店 湯河原店 港北ノースポート・モール店 横浜西口本店 アクロスプラザ東神奈川店 YOKOHAMA EAST EBINA VINAWALK KAWASAKI TRESSA YOKOHAMA KANNAI HONATSUGI MYLORD KAWASAKI LEFRONT KOHHOKU NORTHPORT MALL TOTSUKA TOKYUPLAZA 港北ノースポート・モール店 トレッサ横浜店</p> <p><b>山梨県 (3店舗)</b> Yamanashi</p> <p>韮崎店 南アルプス白根店 富士吉田店</p> <p><b>静岡県 (8店舗)</b> Shizuoka</p> <p>御殿場店 伊東川奈店 伊豆大仁店 富士店 焼津店 三島店 静岡城北店 GOFUKUCHO STREET</p> <p><b>新潟県 (2店舗)</b> Niigata</p> <p>新潟大学前店 新潟亀田店</p> <p><b>三重県 (1店舗)</b> Mie</p> <p>名張店</p> <p><b>京都府 (2店舗)</b> Kyoto</p> <p>京都北山店 KYOTO</p> <p><b>大阪府 (8店舗)</b> Osaka</p> <p>河内長野店 枚方くずは店 寝屋川東香里店 新金岡本店 泉大津店 YODOYABASHI SHINSAIBASHI 淀屋橋店</p> <p><b>奈良県 (3店舗)</b> Nara</p> <p>桜井店 大和高田店 橿原店</p>
--	--	---	---	--